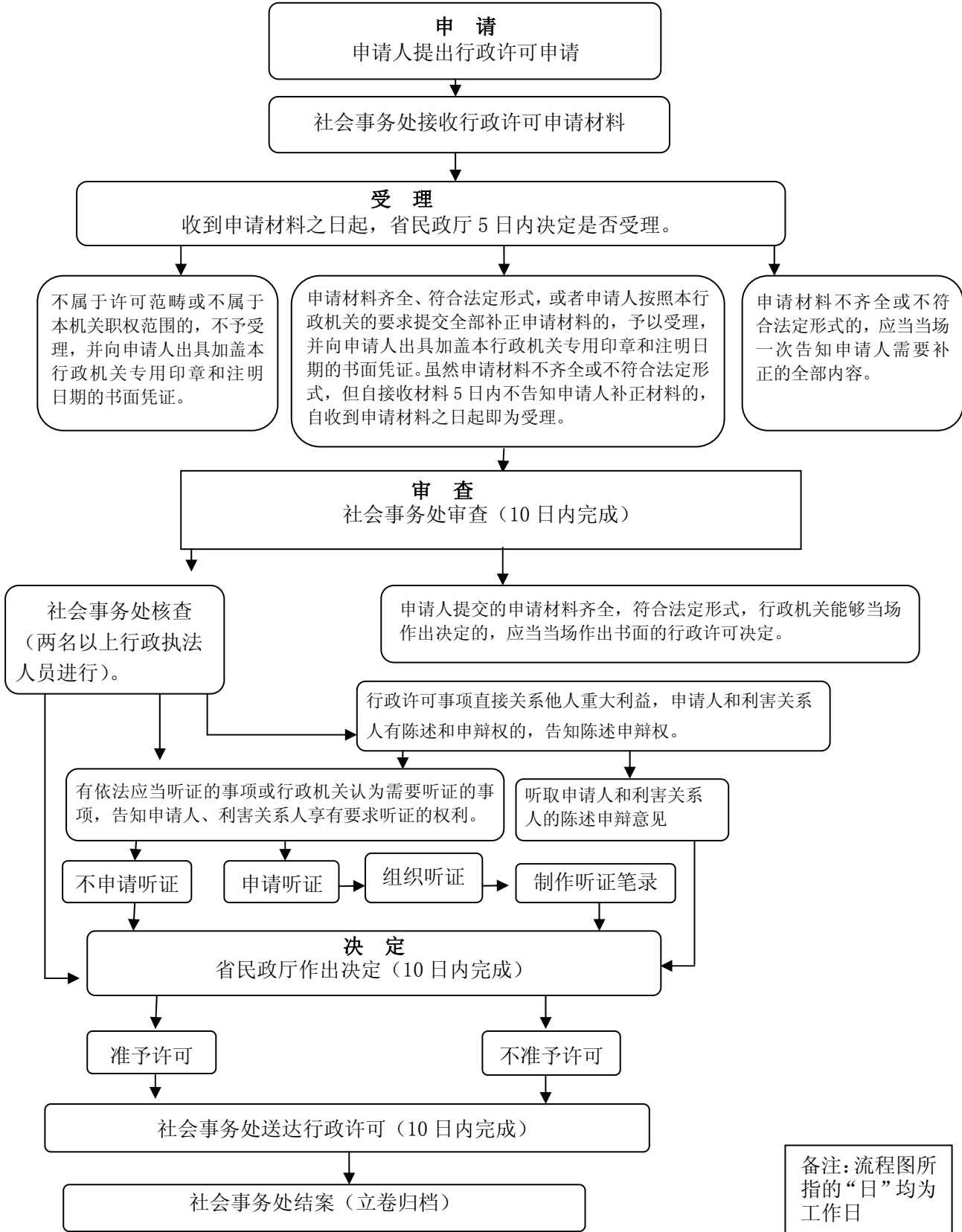


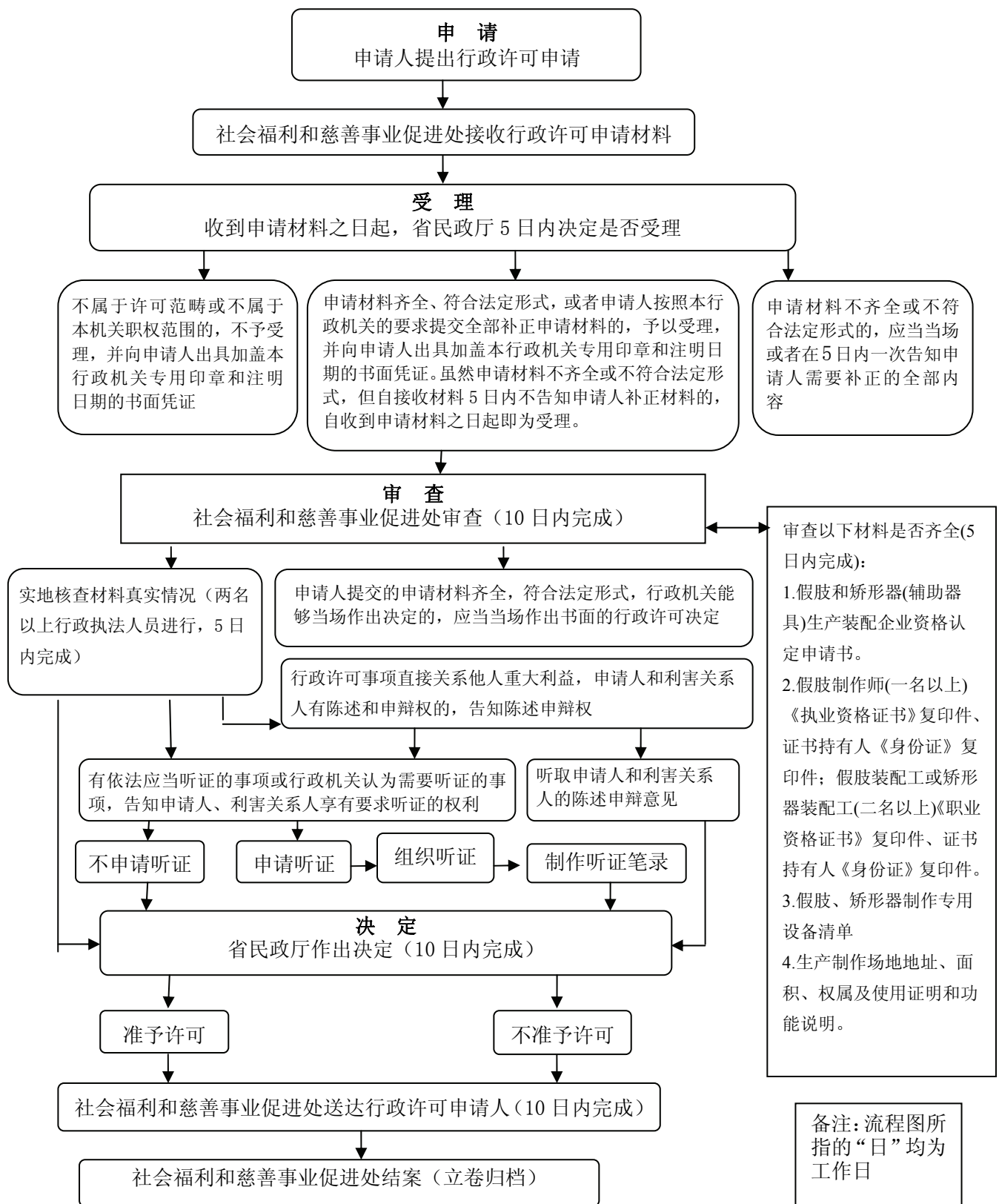
河南省民政厅行政职权运行流程图

一、行政许可类

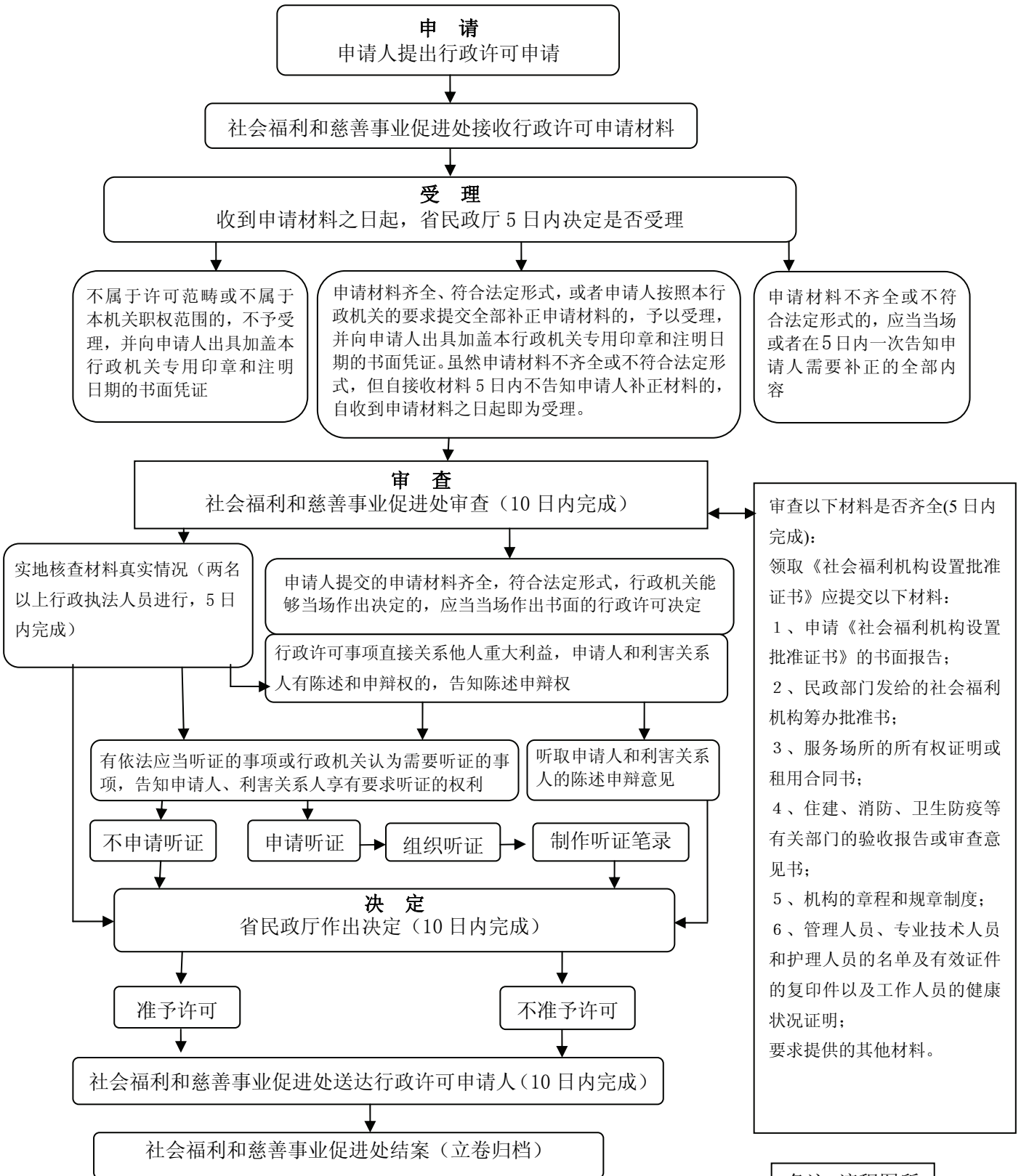
1. 公墓建设审批流程图



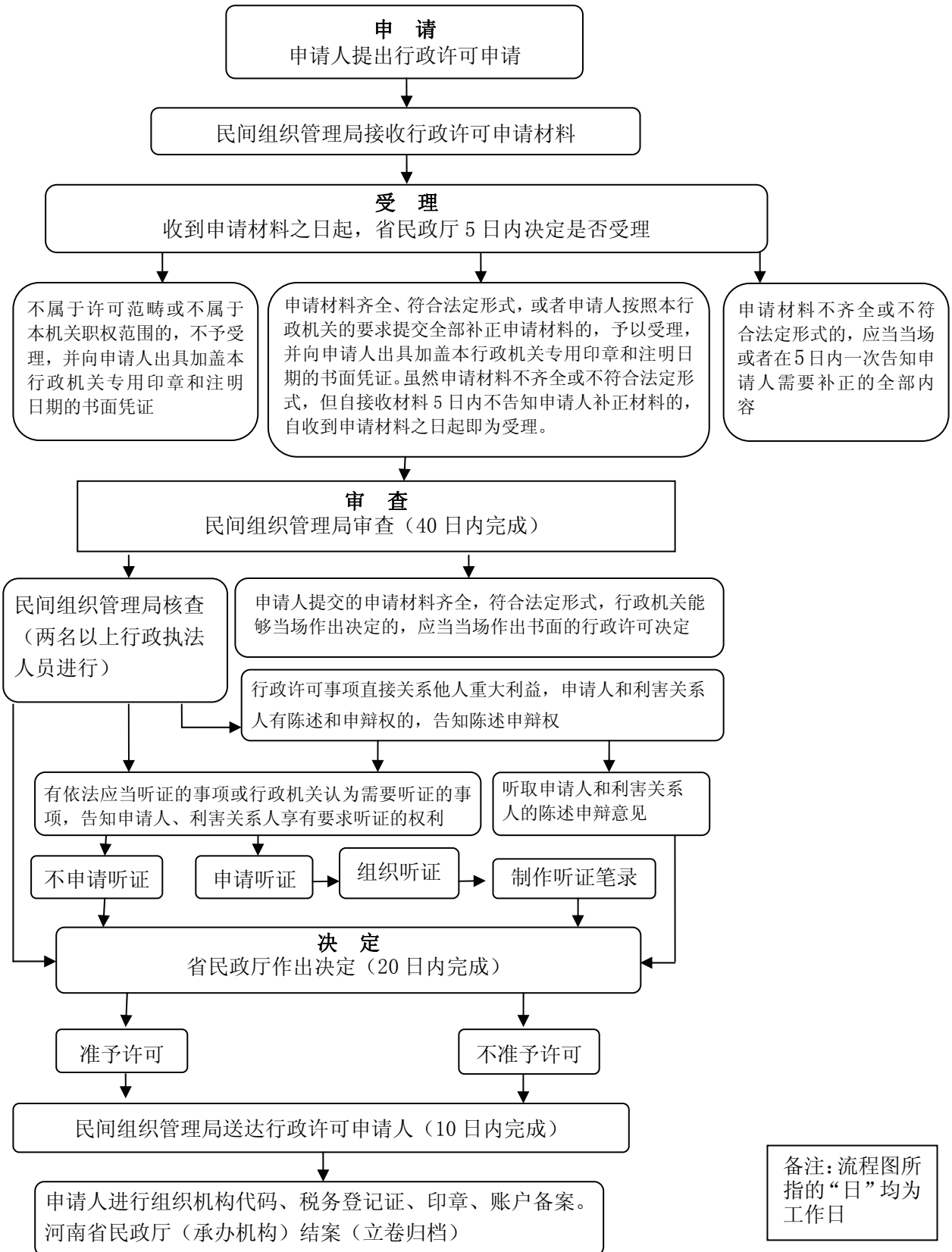
2. 假肢和矫形器(辅助器具)生产装配企业资格认定流程图



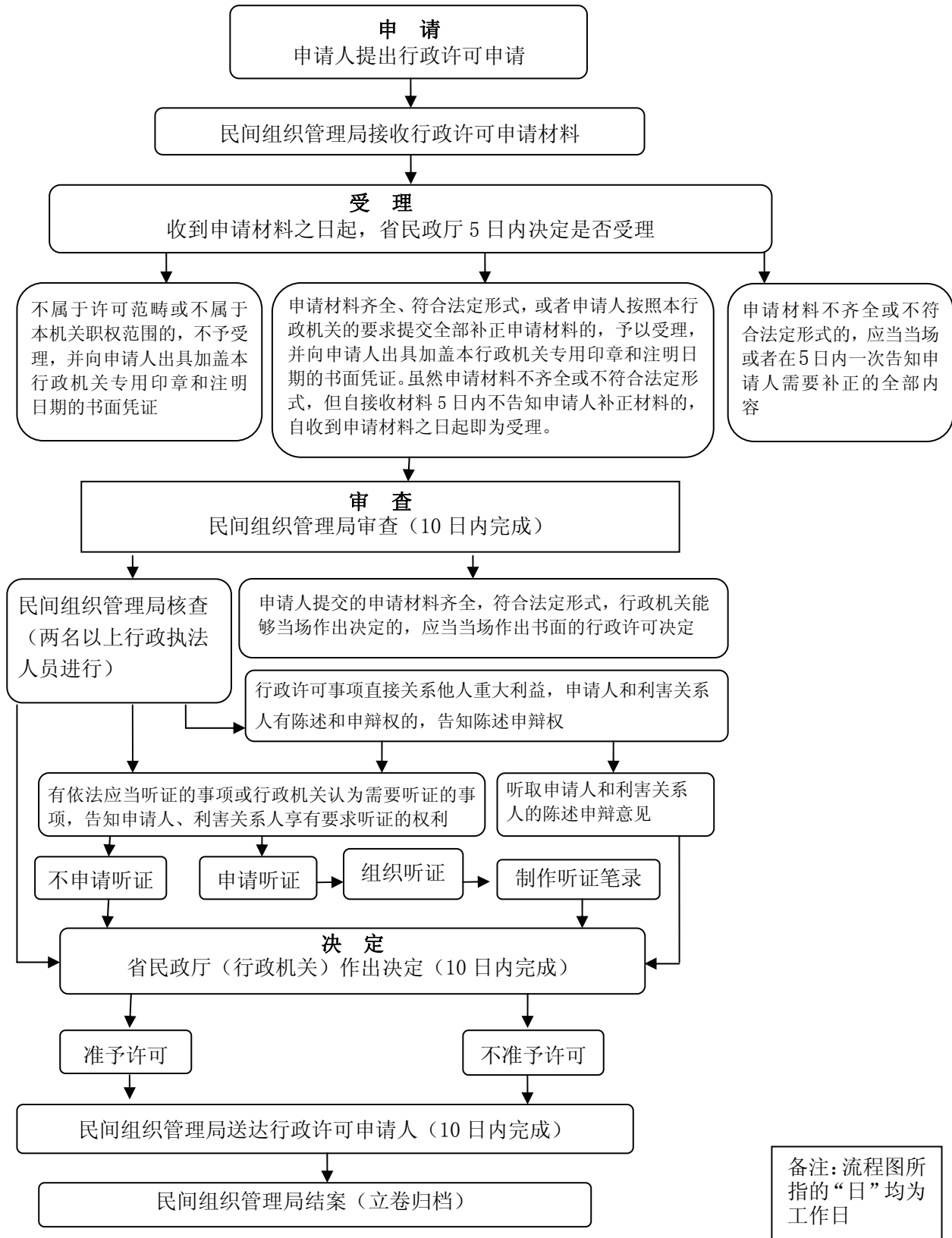
3. 冠省名的社会福利机构审批流程图



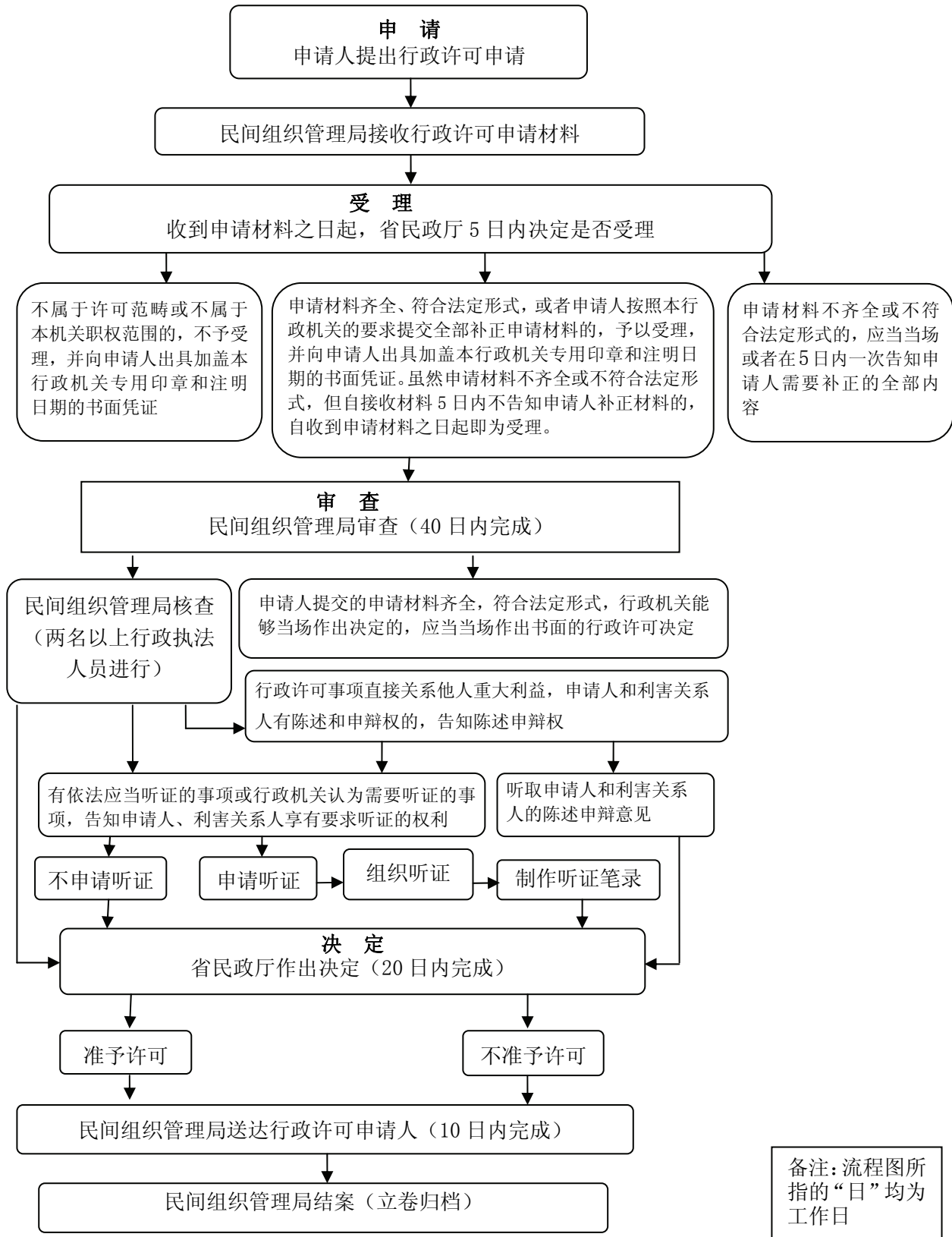
4. 基金会登记流程图（行政许可类第4项第1子项）



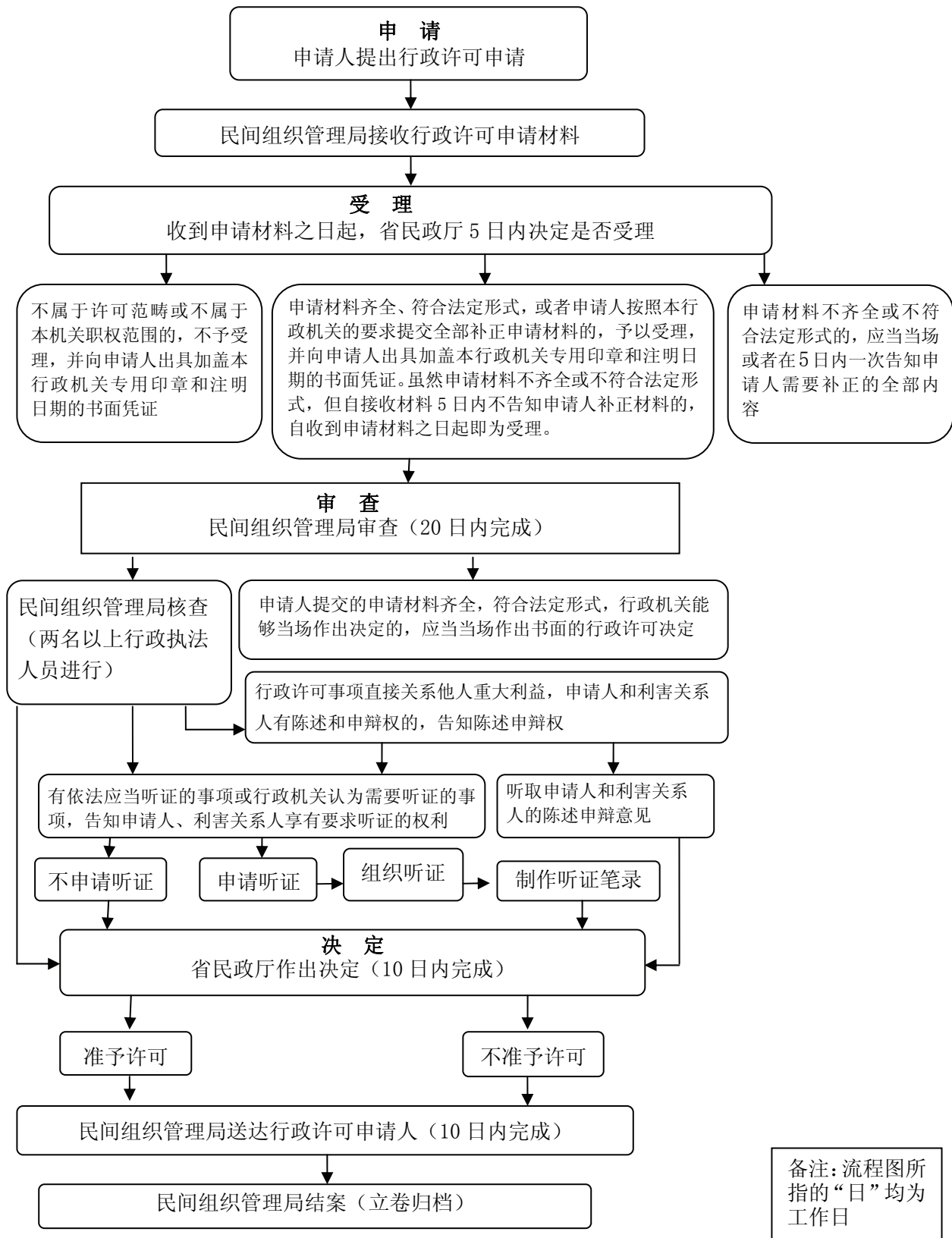
5. 基金会登记流程图（行政许可类第4项第2-4子项）



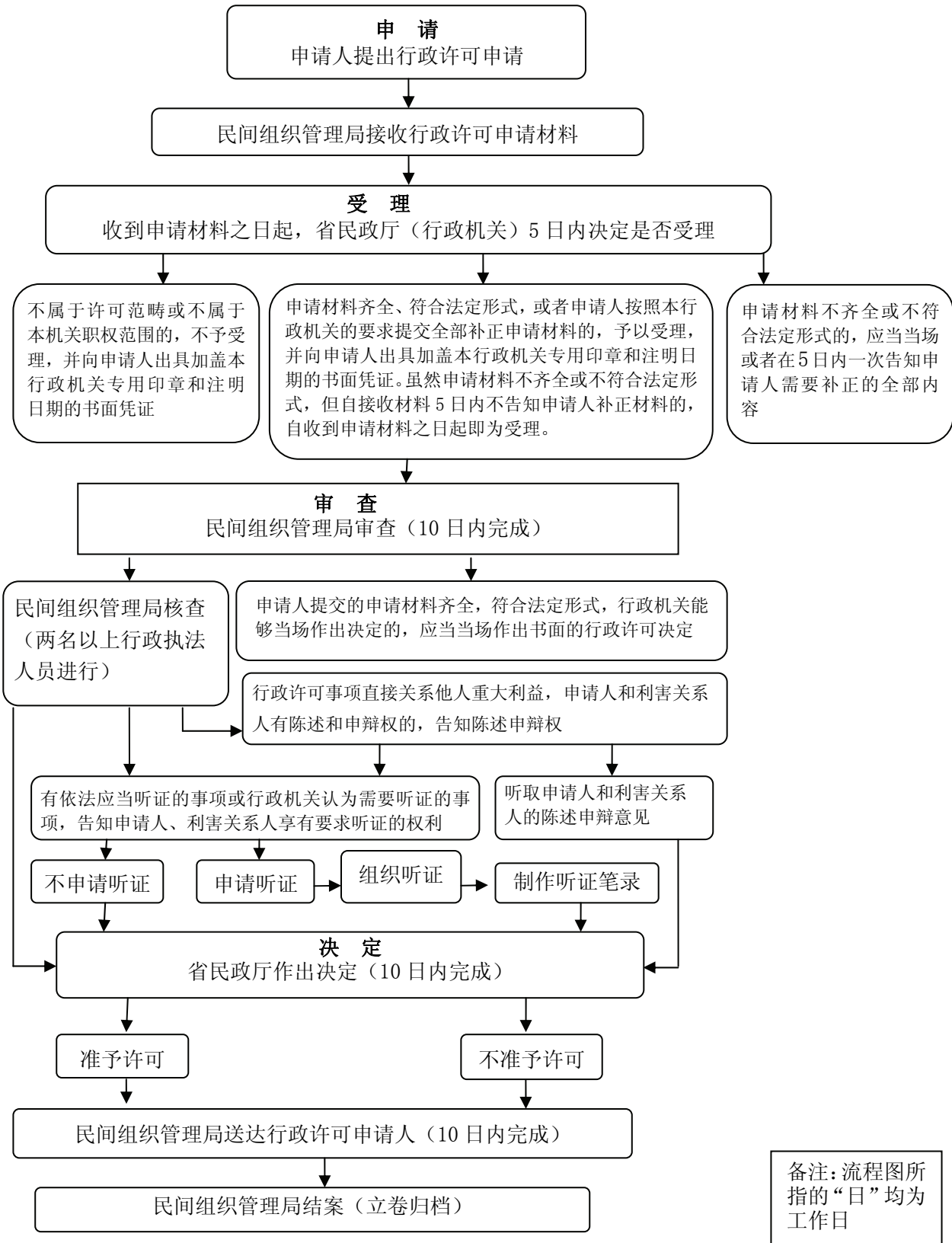
6. 社会团体登记流程图（行政许可类第5项第1子项）



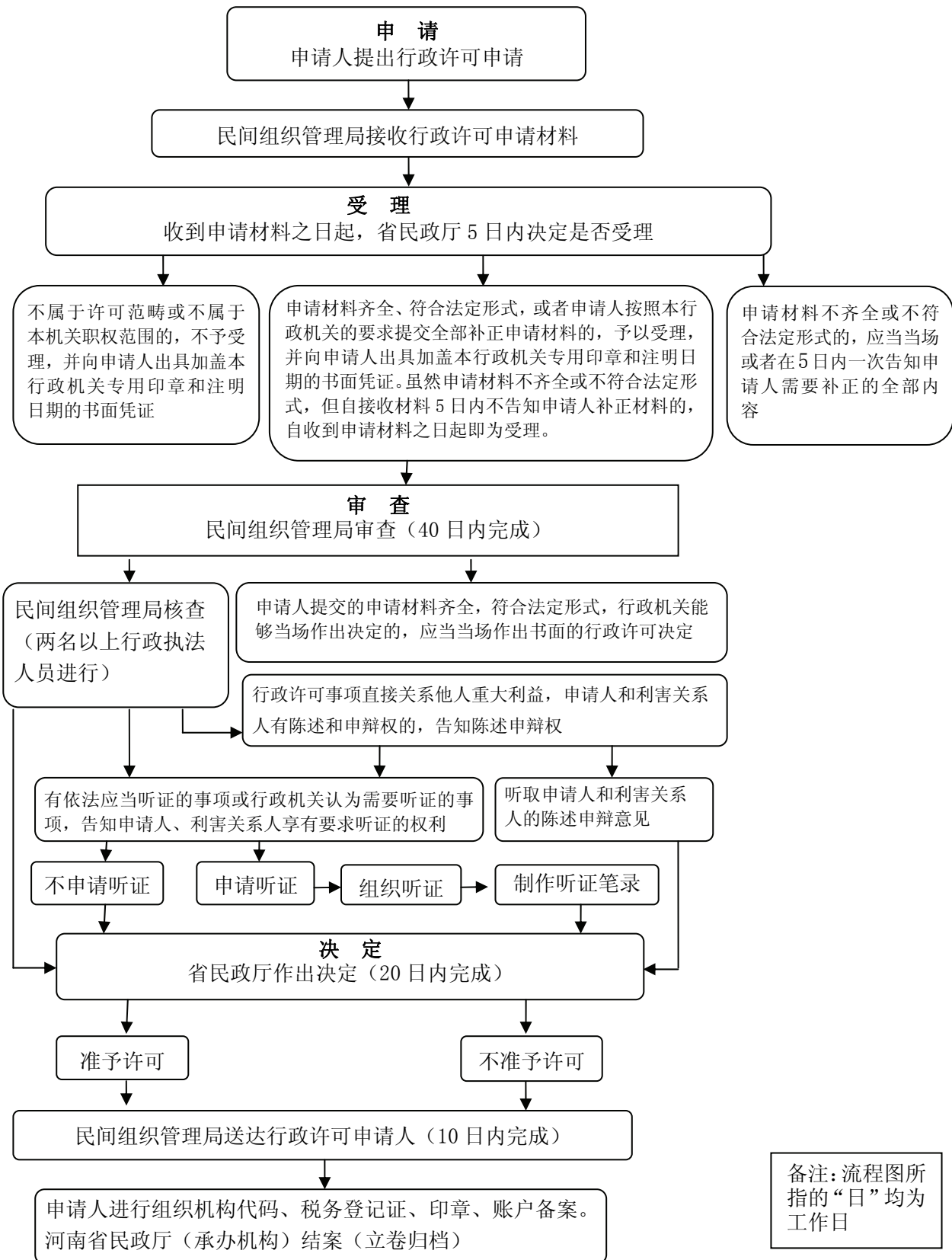
7. 社会团体登记流程图（行政许可类第5项第2子项）



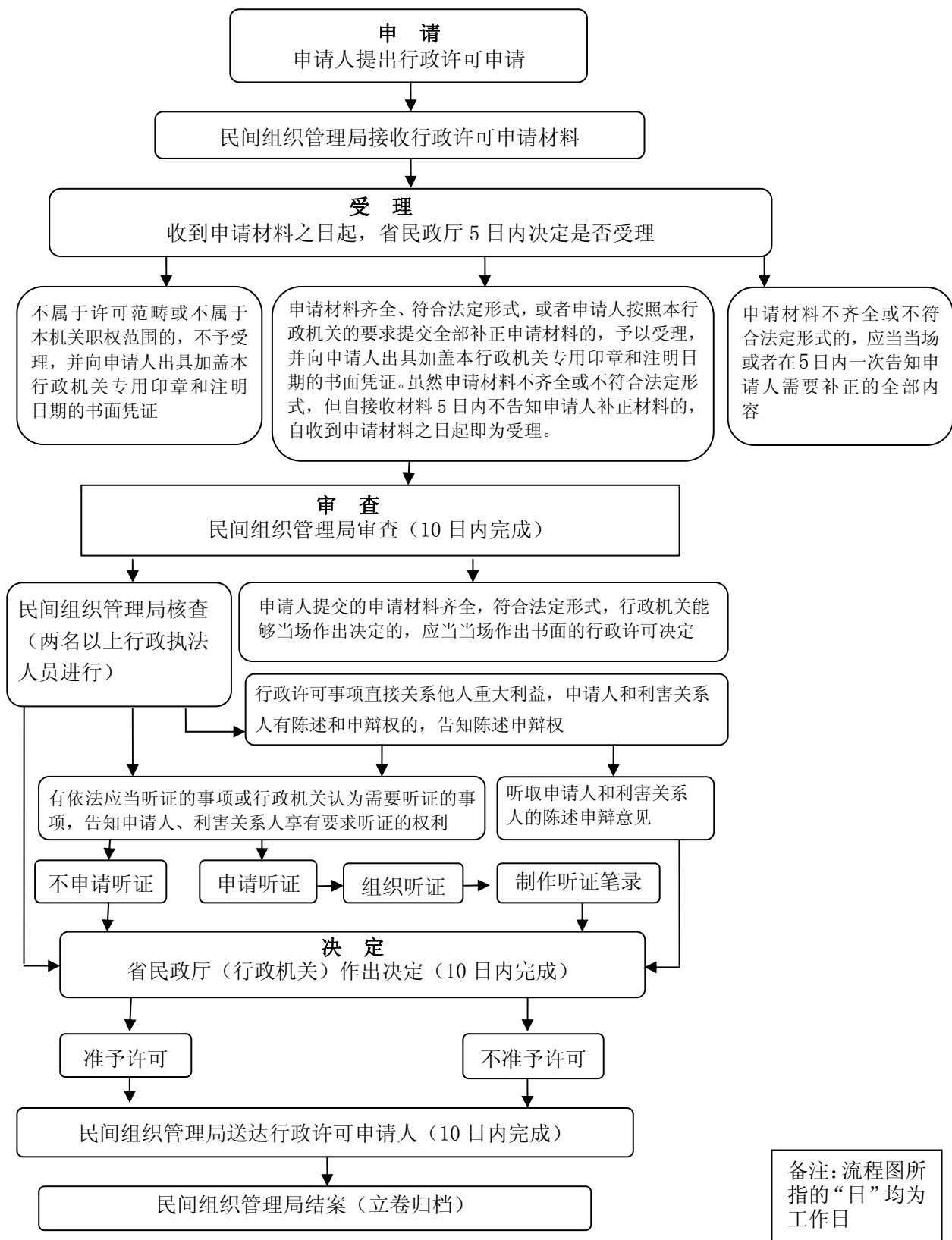
8. 社会团体登记流程图（行政许可类第5项第3-5子项）



9. 民办非企业单位登记流程图（行政许可类第6项第1子项）

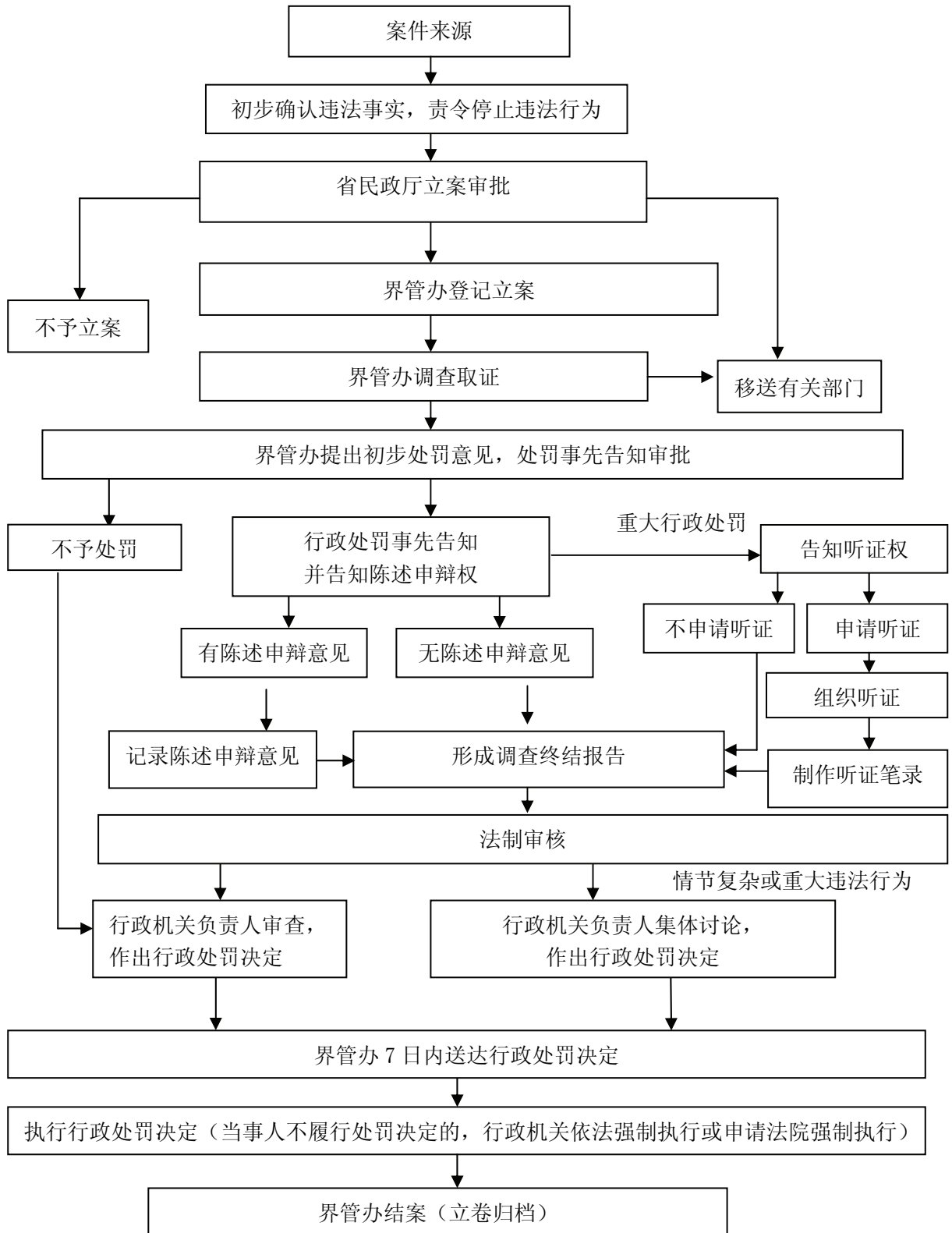


10. 民办非企业单位登记流程图（行政许可类第6项第2-4子项）

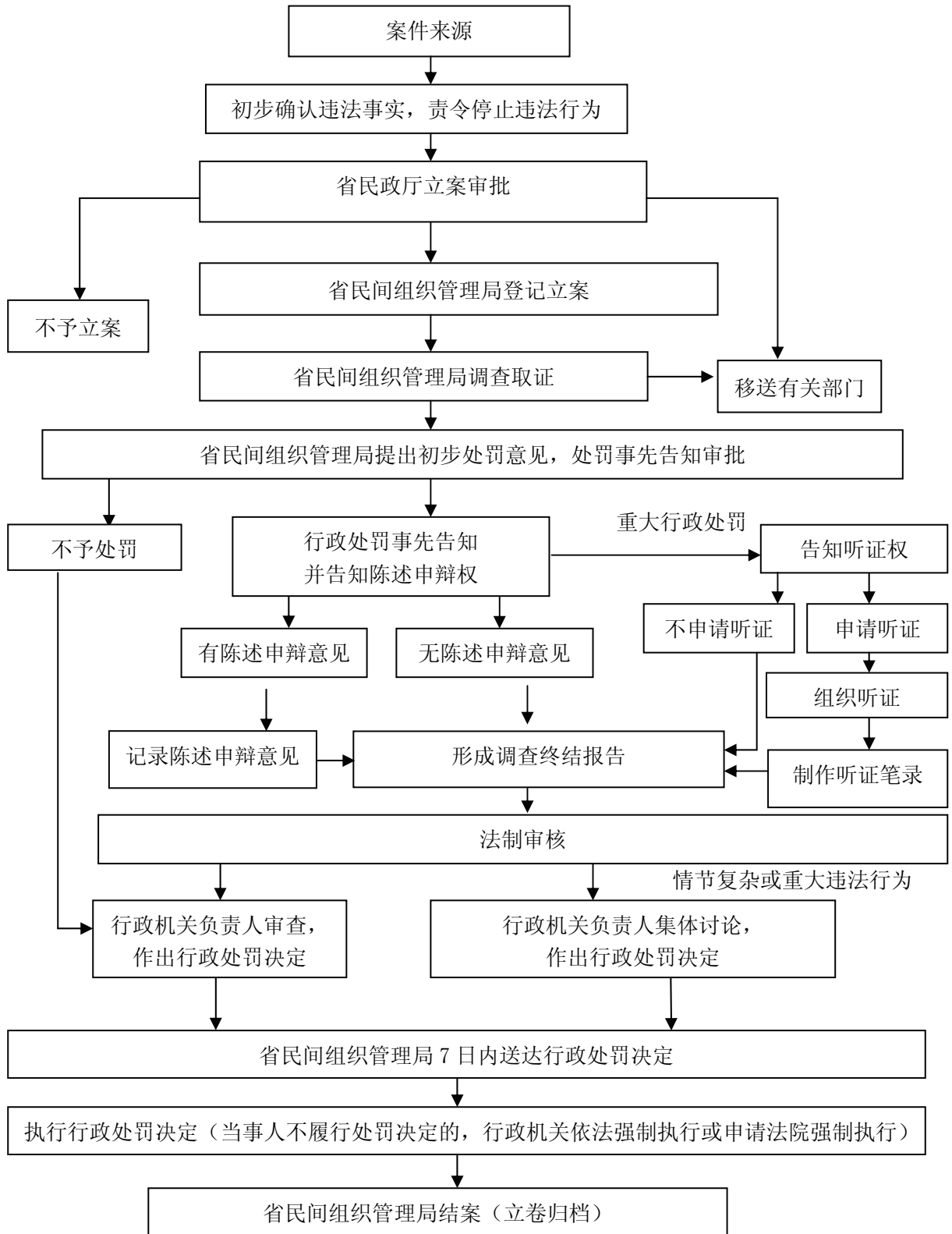


二、行政处罚类

1. 行政区域界线管理类处罚流程图（行政处罚类第 1-2 项）

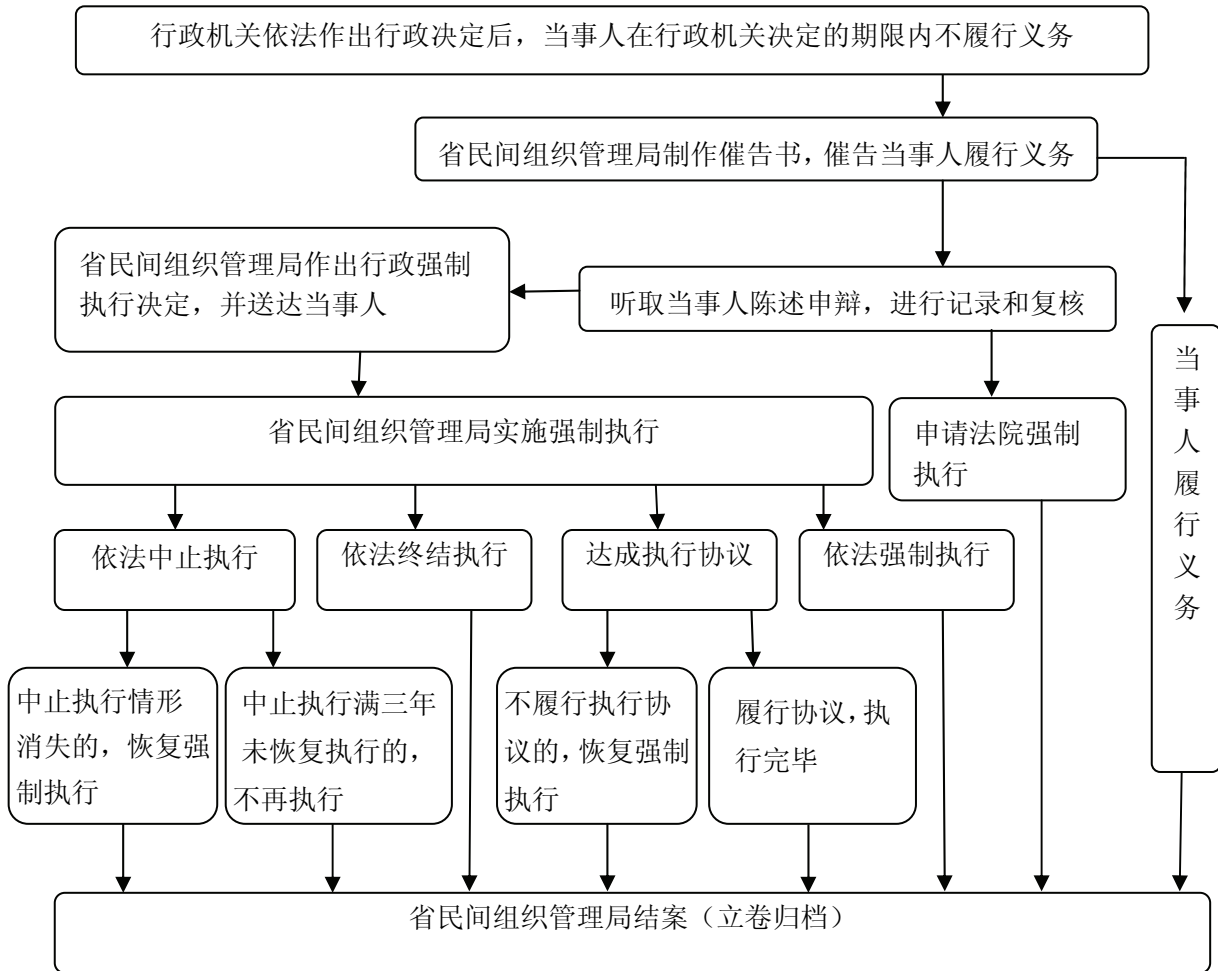


2. 社会组织类处罚流程图（行政处罚类第 3-13 项）



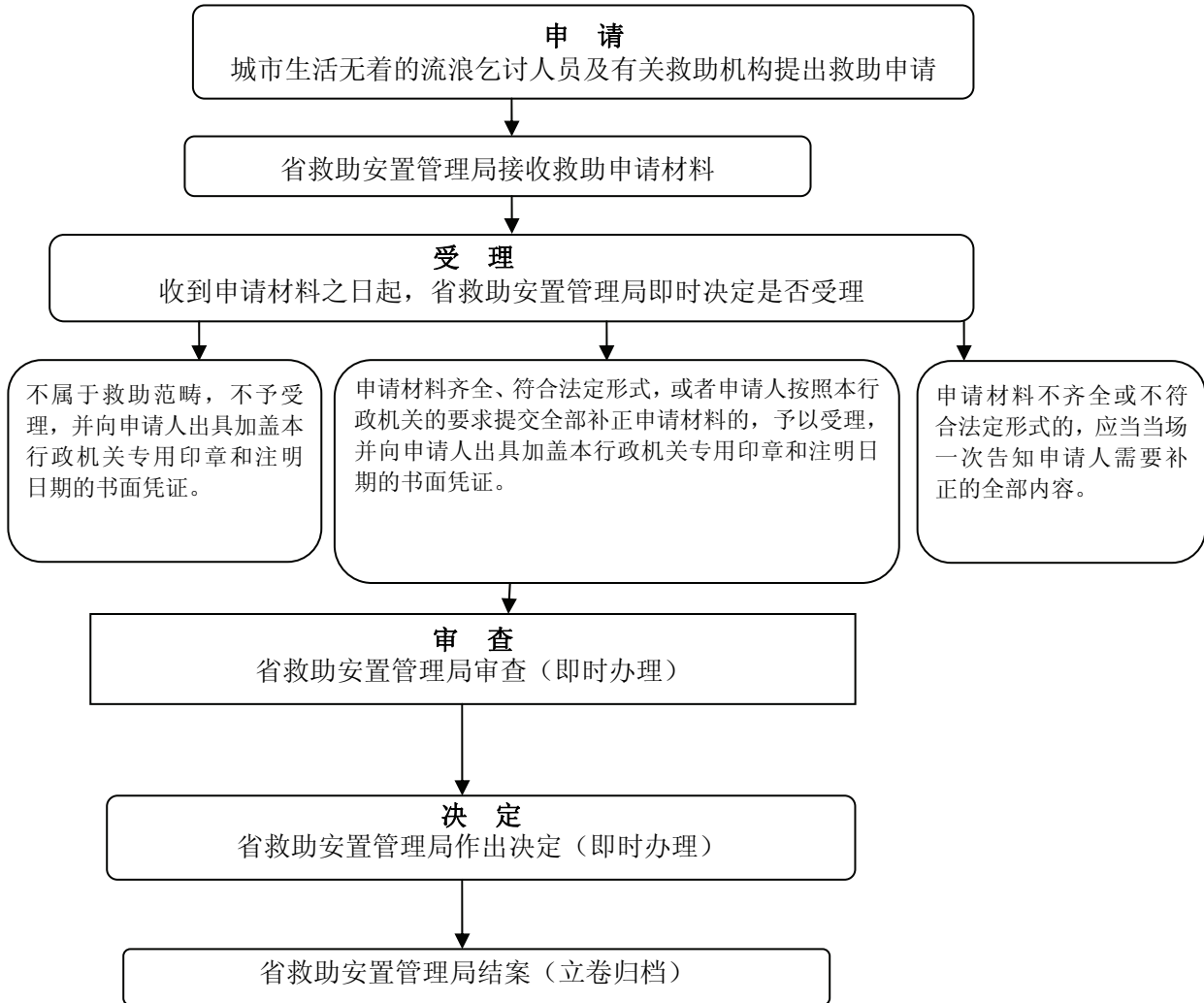
三、行政强制类

1. 社会组织类强制流程图（行政强制类第 1-5 项）



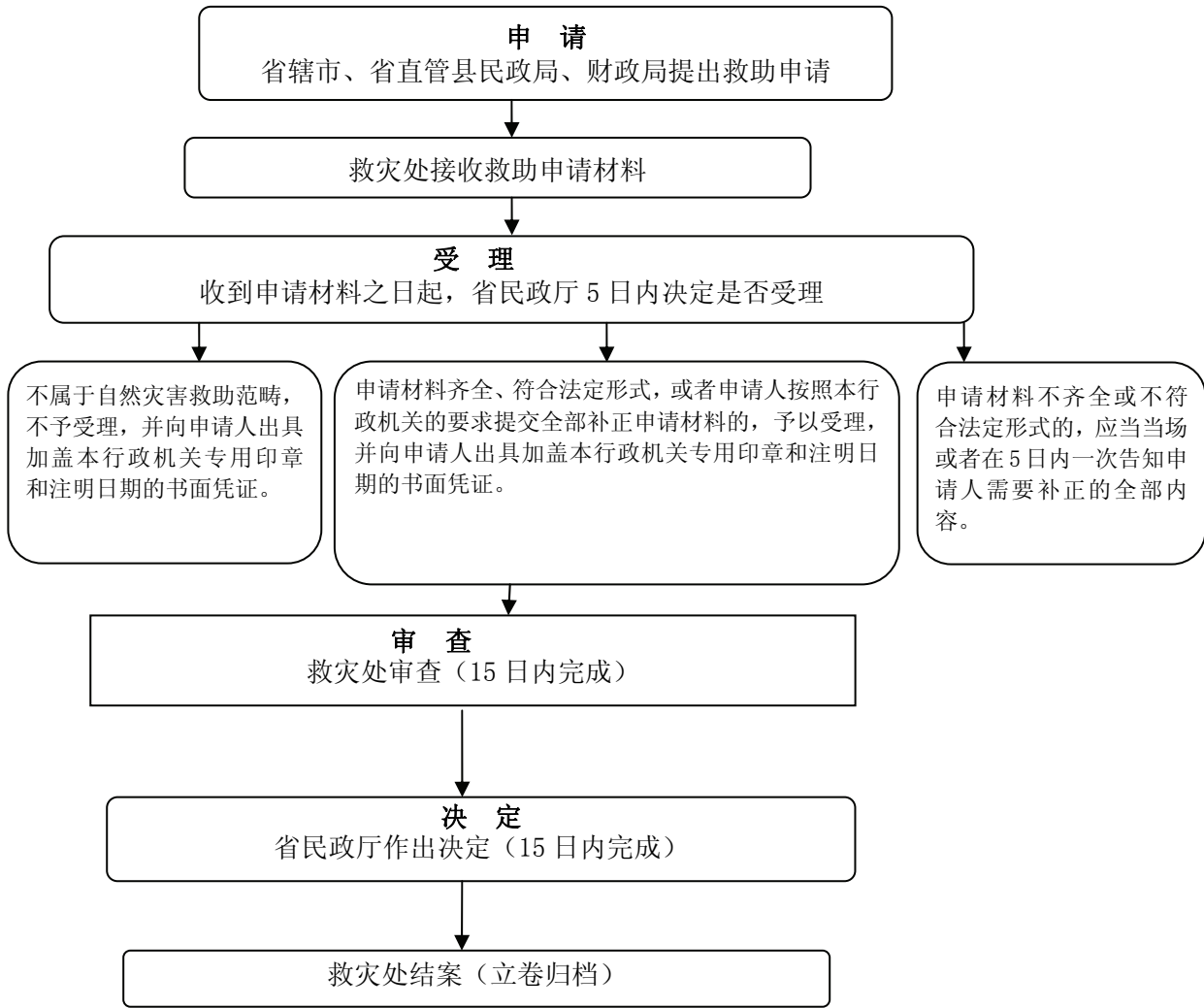
四、行政给付类

1. 城市生活无着的流浪乞讨人员救助流程图



备注：流程图所指的“日”均为工作日

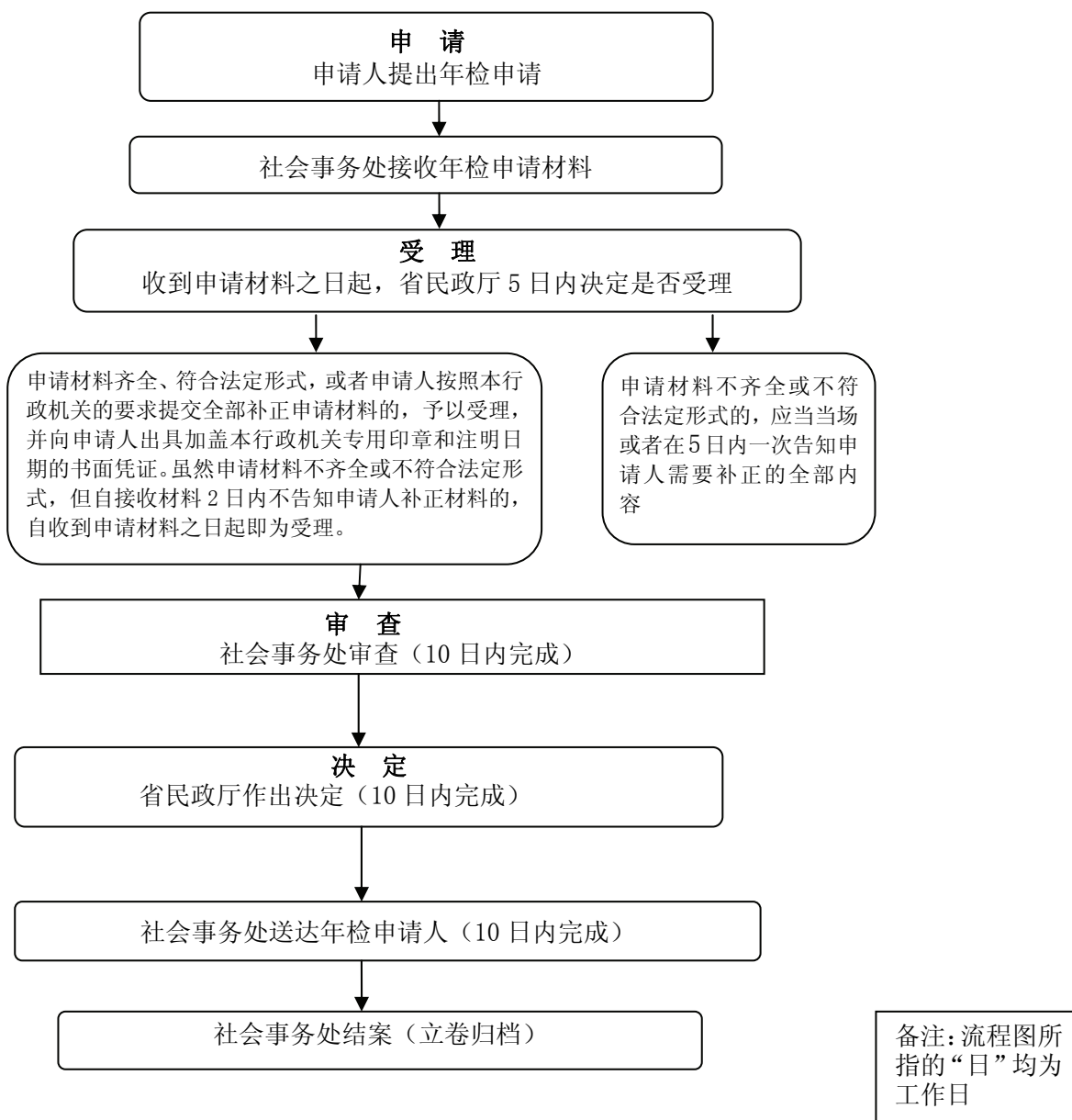
2. 分配、管理自然灾害救助款物流程图



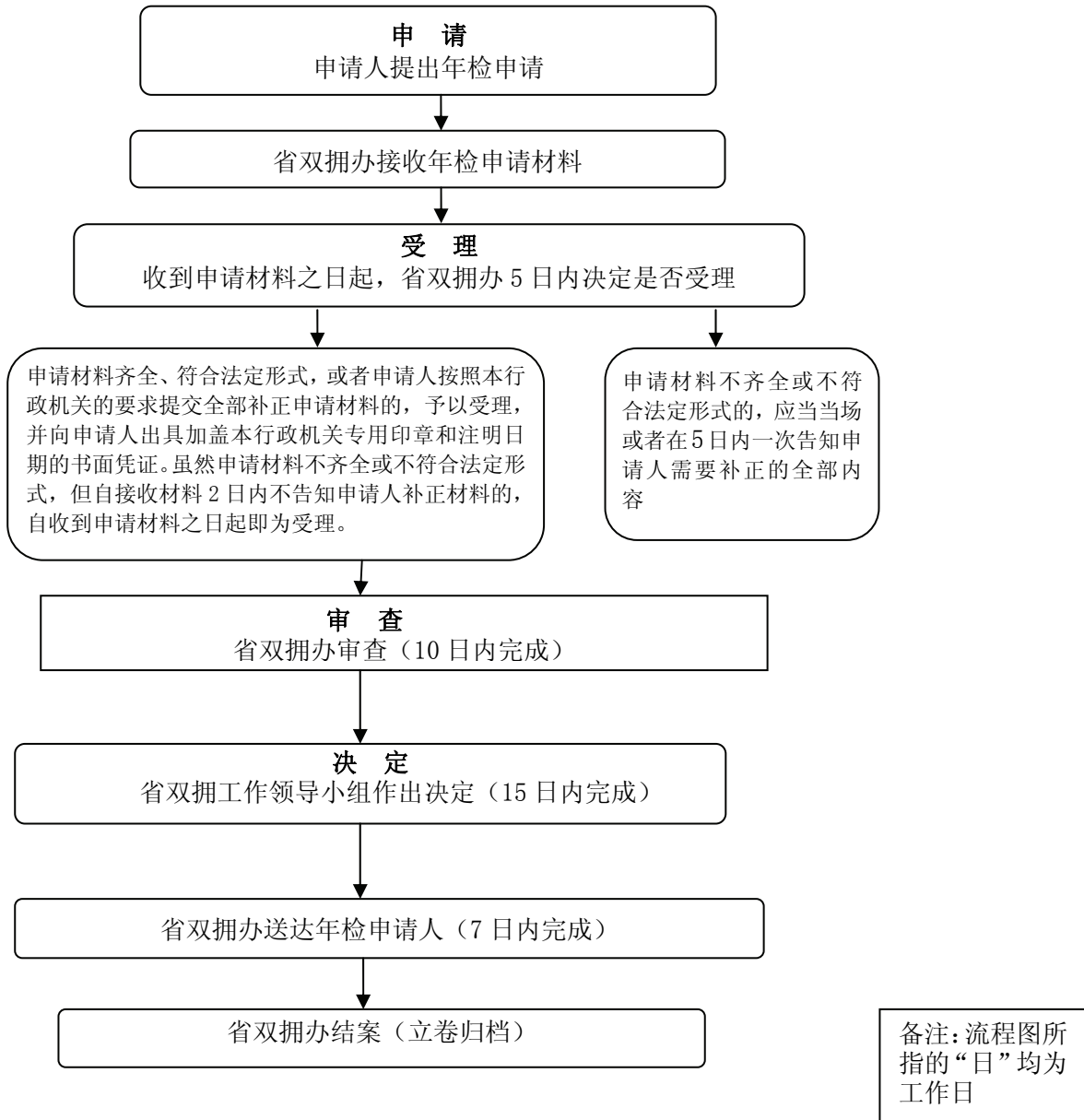
备注：流程图所指的“日”均为工作日

五、行政检查类

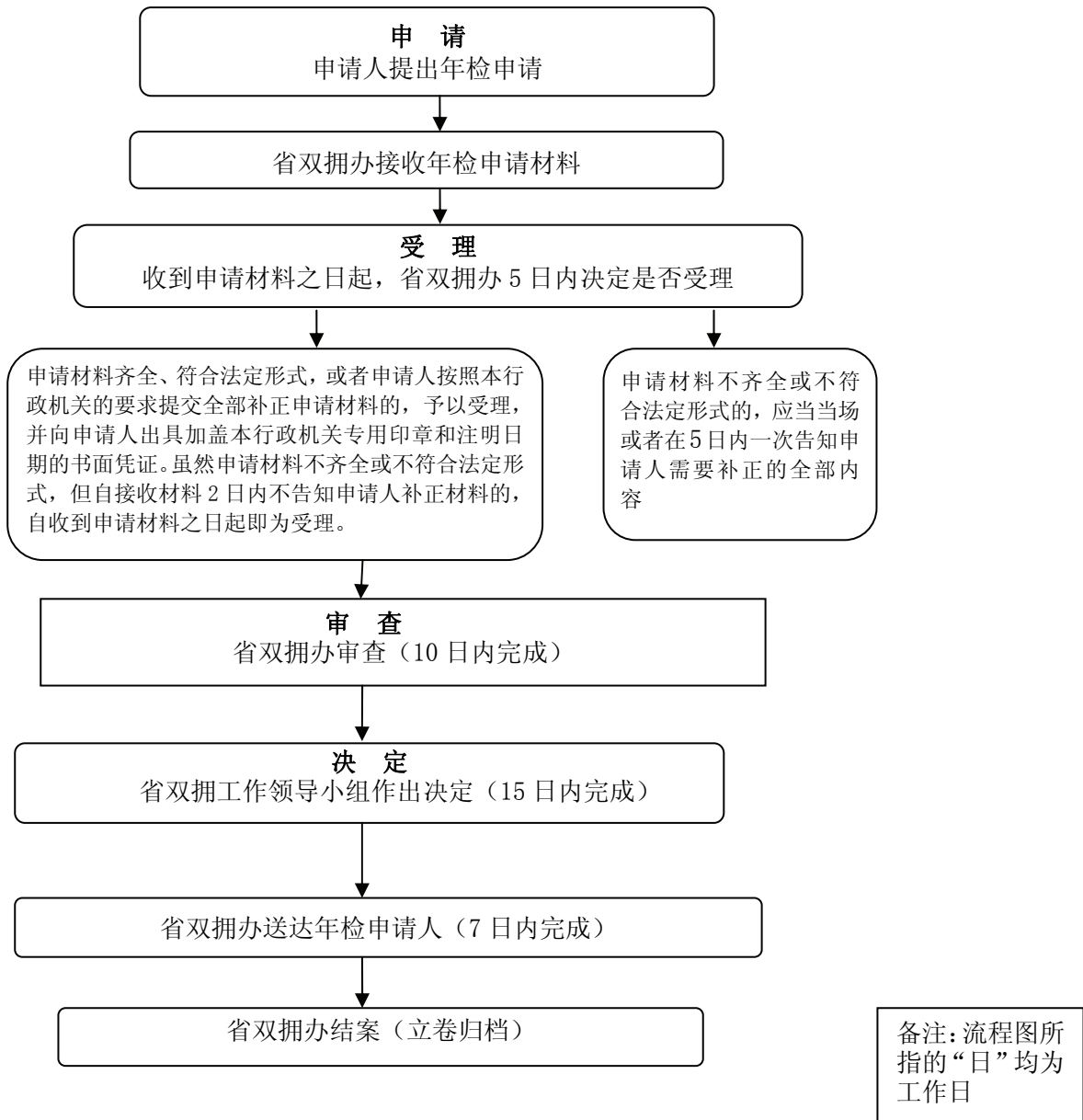
1. 经营性公墓年检流程图



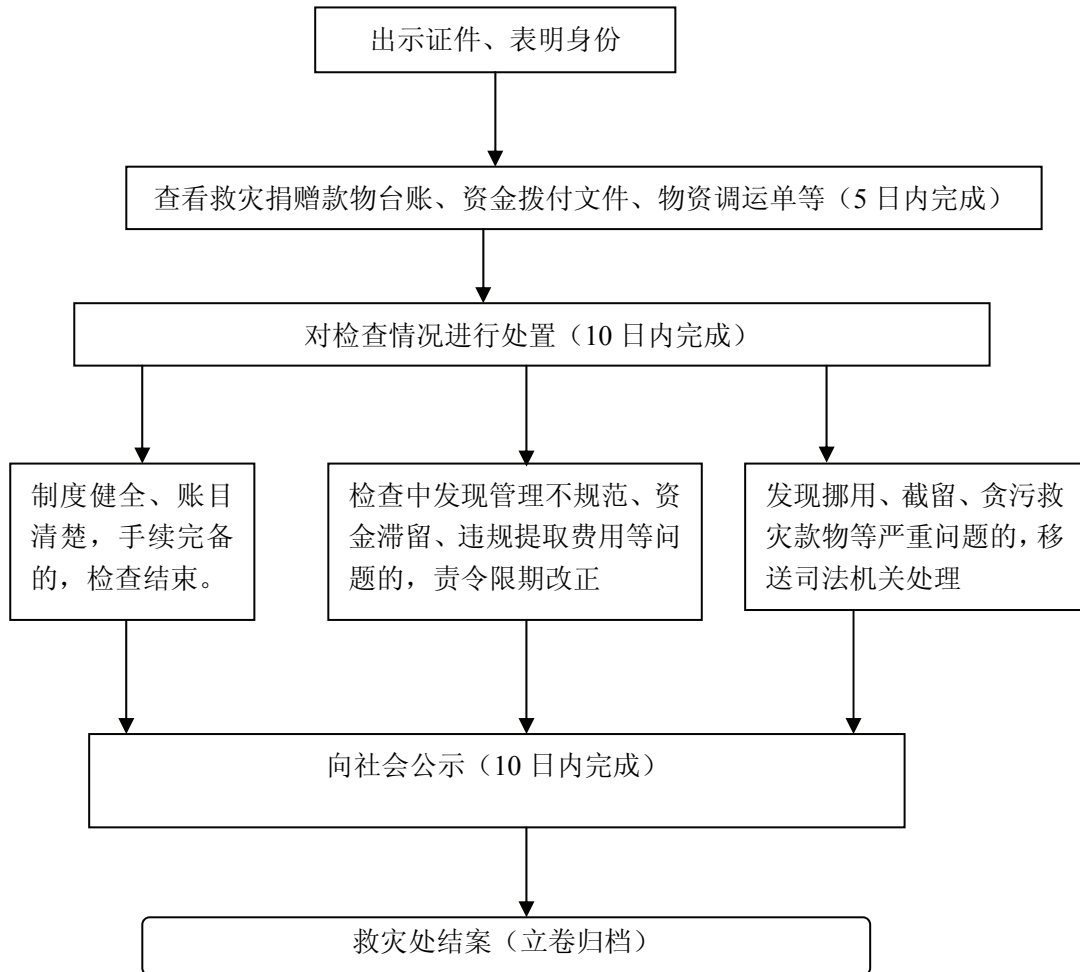
2. 国家级双拥模范城（县）年检流程图



3. 省级双拥模范城（县）年检流程图



4. 救灾捐赠款物使用发放情况监督检查流程图

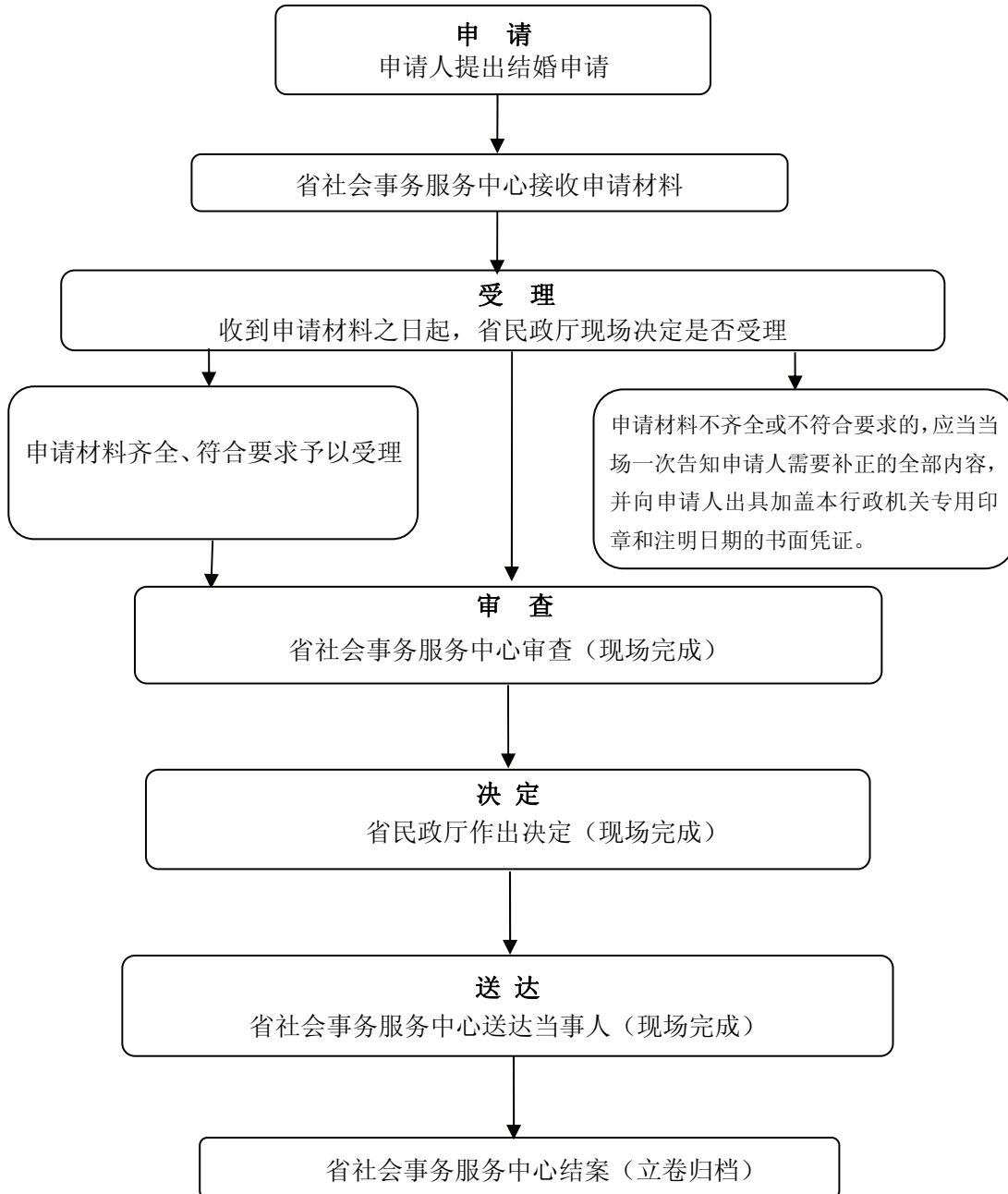


备注：流程图所指的“日”均为工作日

六、行政确认类

1. 中国公民同外国人，内地居民同华侨在内地办理结婚登记、

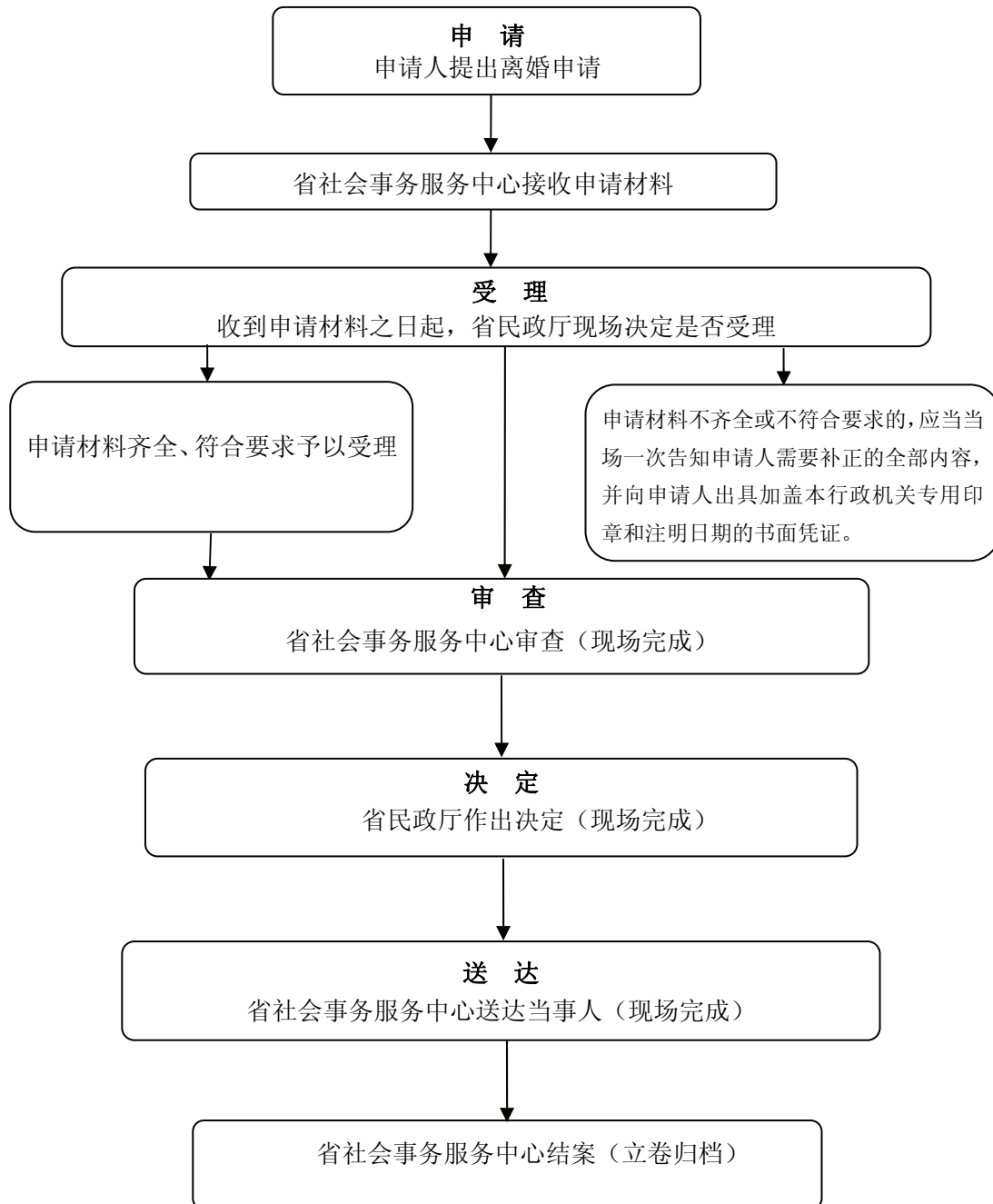
补办结婚登记流程图



备注：流程图所指的“日”均为工作日

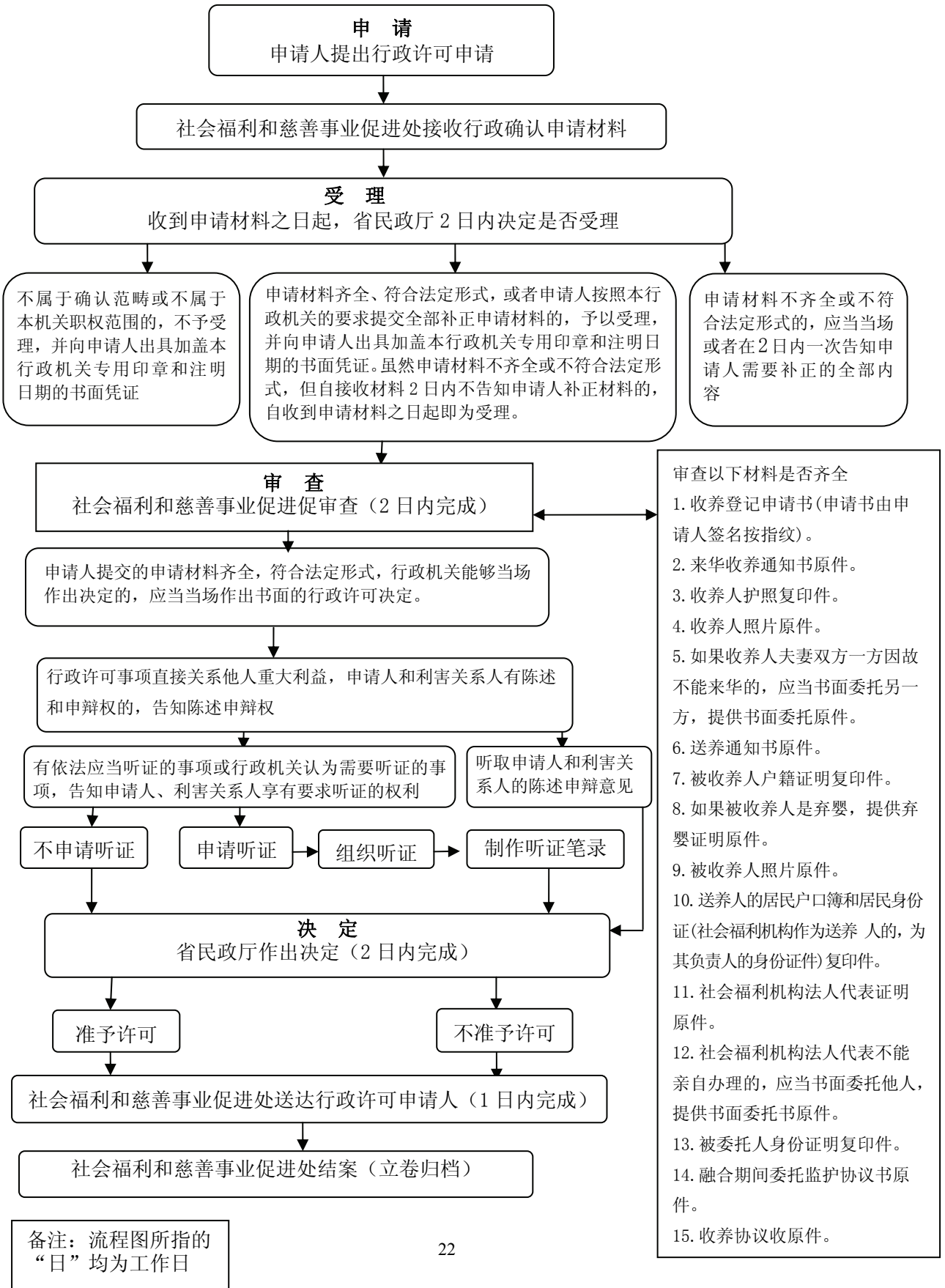
2. 中国公民同外国人，内地居民同华侨在内地办理

离婚登记流程图

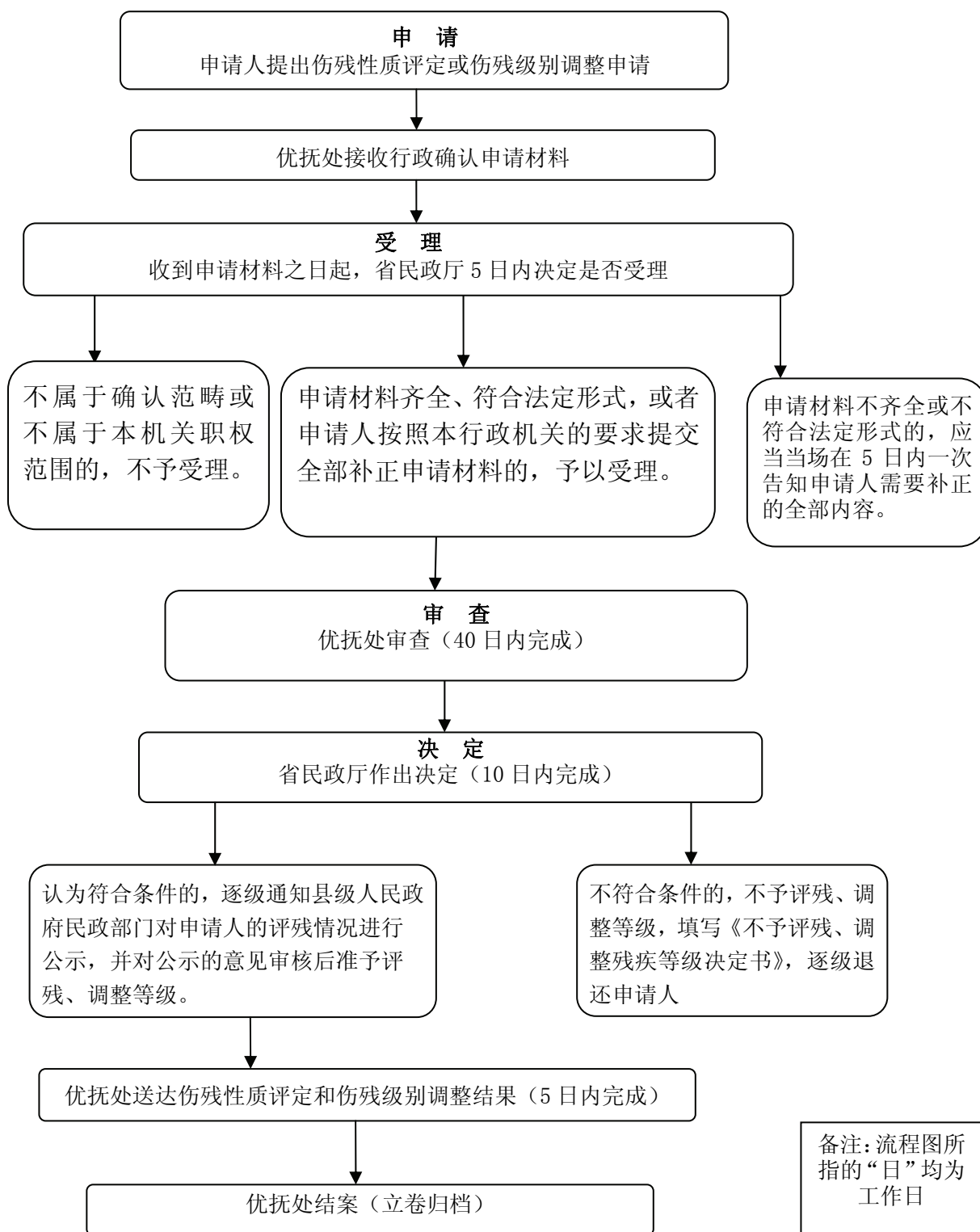


备注：流程图所指的“日”均为工作日

3. 涉外收养登记流程图

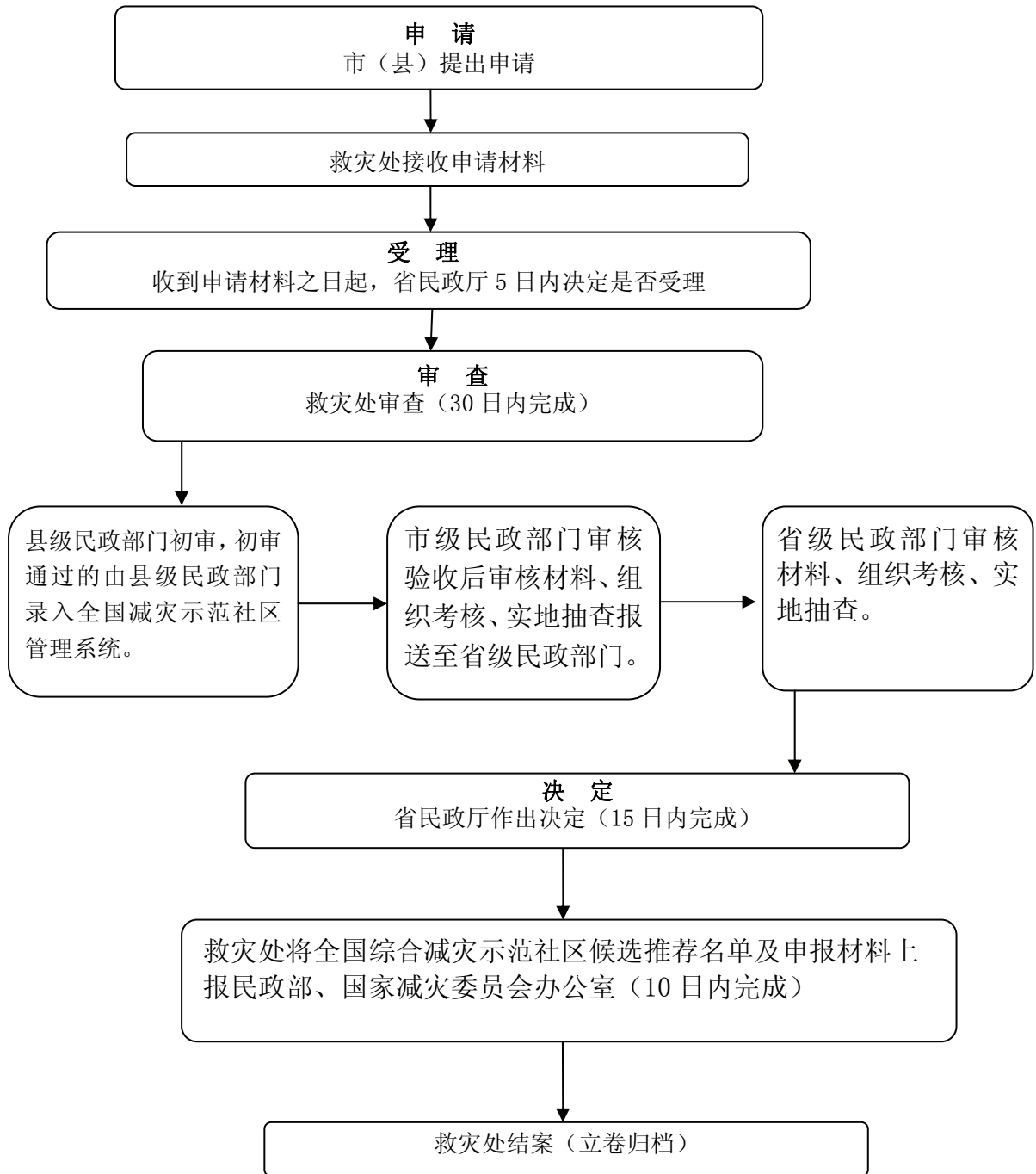


4. 伤残性质评定和伤残级别调整流程图



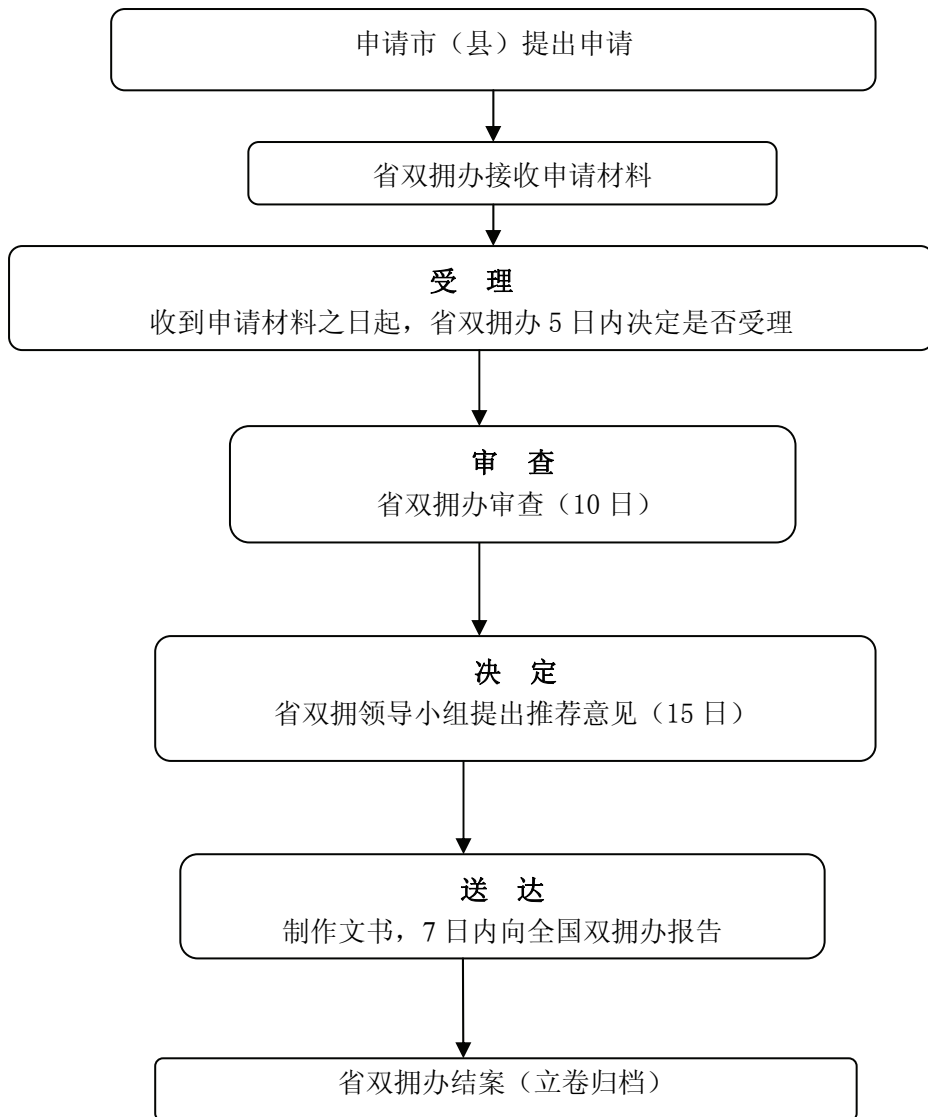
七、其它职权类

1. 全国综合减灾示范社区审查命名流程图



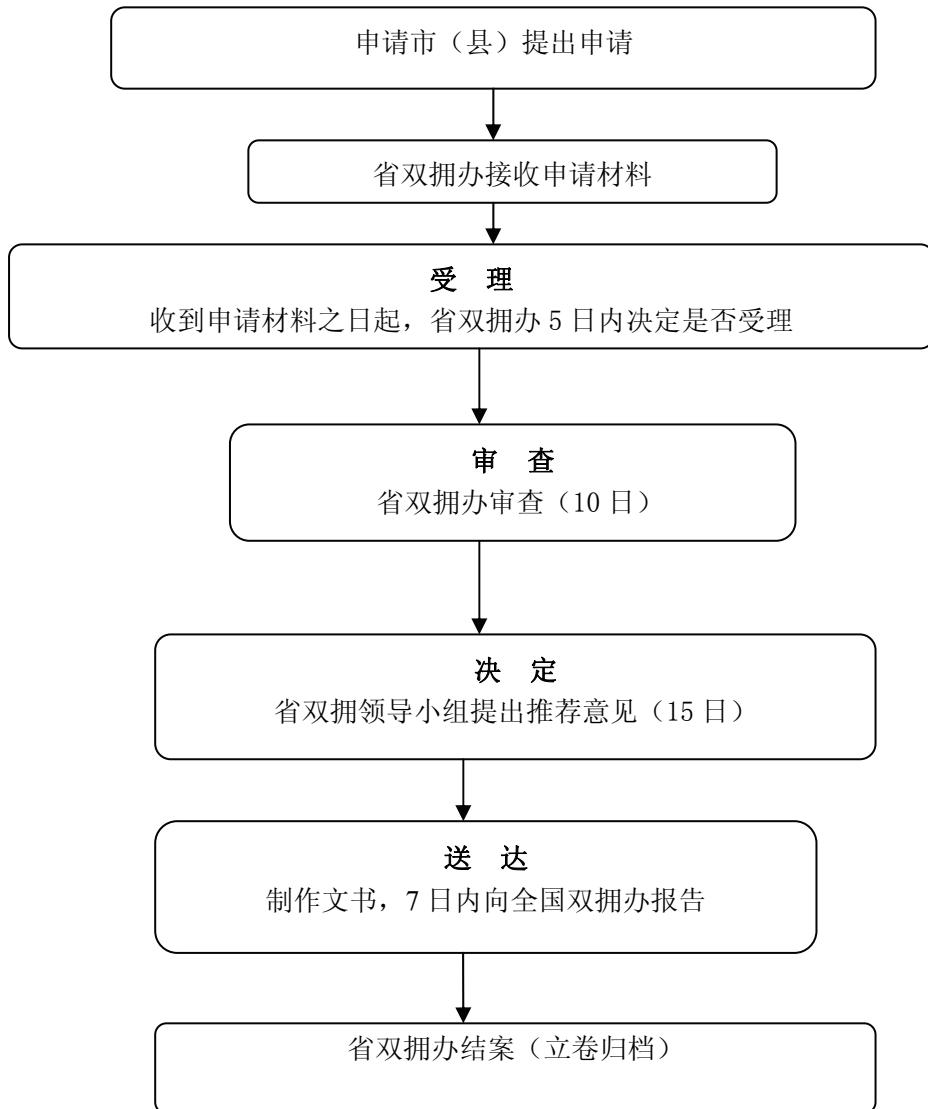
备注: 流程图所指的“日”均为工作日

2. 全国及省级双拥模范（爱国拥军模范个人、拥政爱民模范个人）；
爱国拥军模范单位、拥政爱民模范单位；省“双十大模范”
（拥政爱民模范、拥军优属模范）、“双十佳”
（拥军企业、双拥社区）审核报批流程图



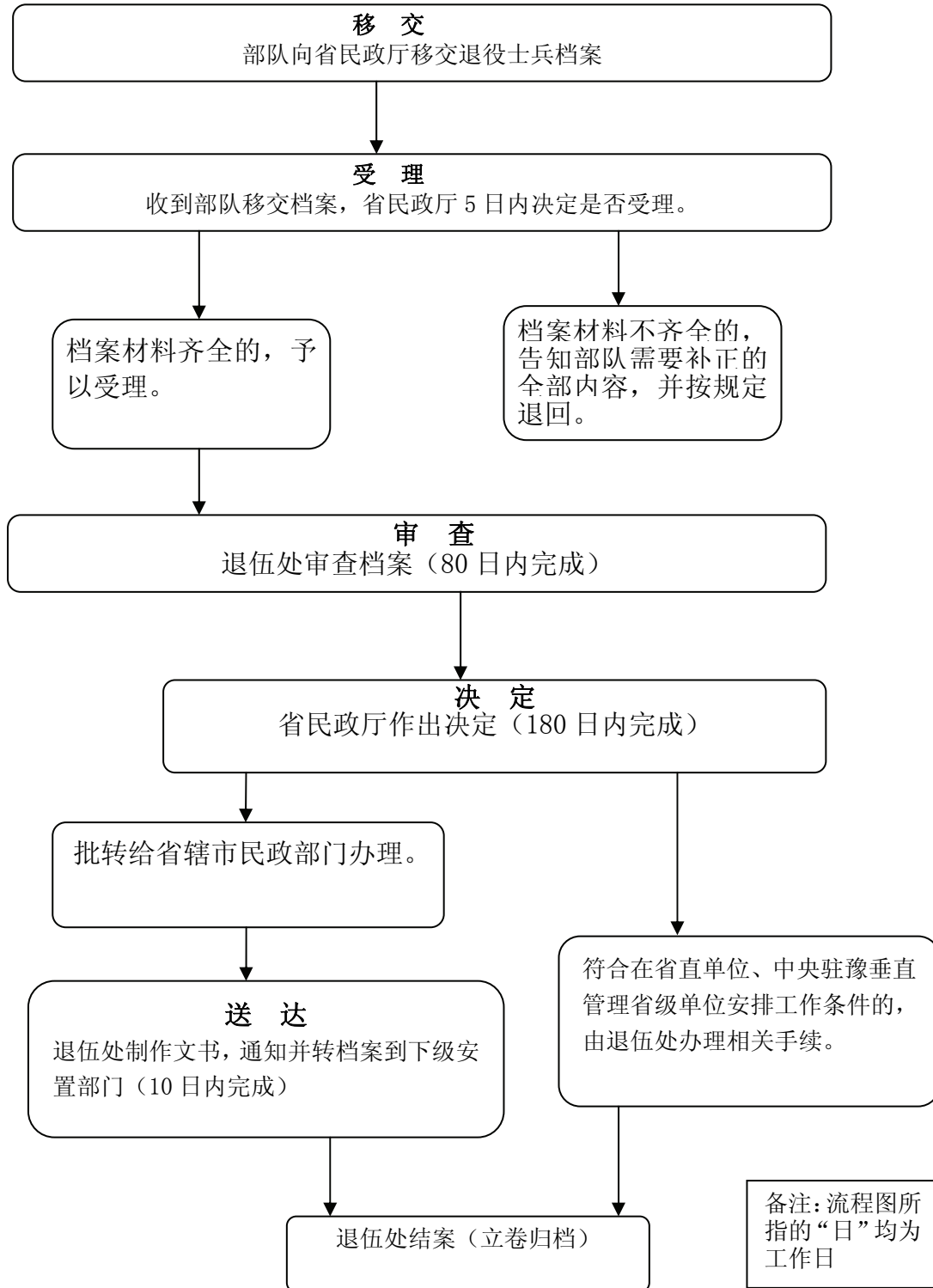
备注：流程图所指的“日”均为工作日

3. 国家级双拥模范城（县）报批流程图

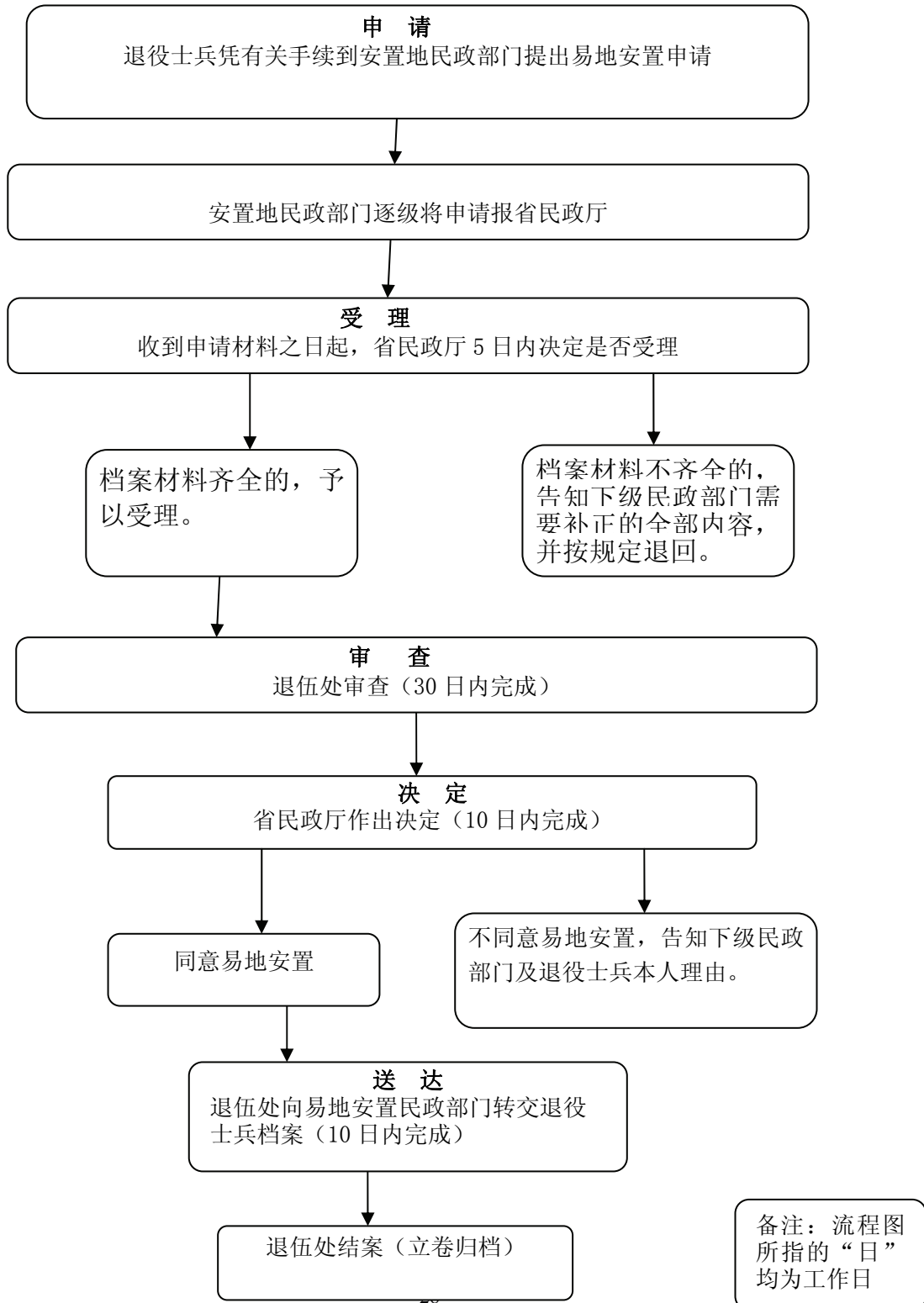


备注：流程图所指的“日”均为工作日

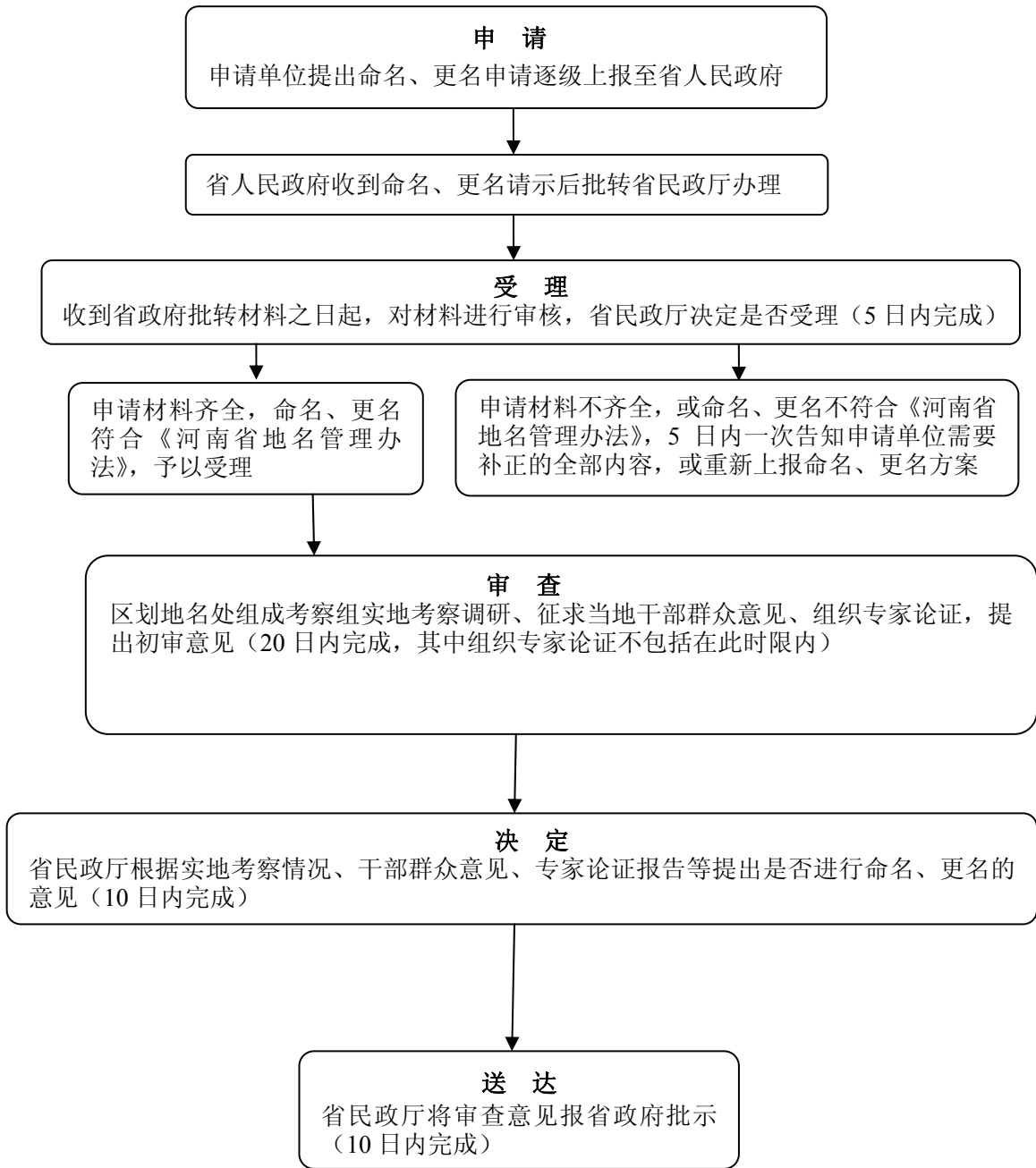
4. 符合政府安排工作条件的退役士兵接收安置流程图



5. 审批省内易地安置退役士兵流程图

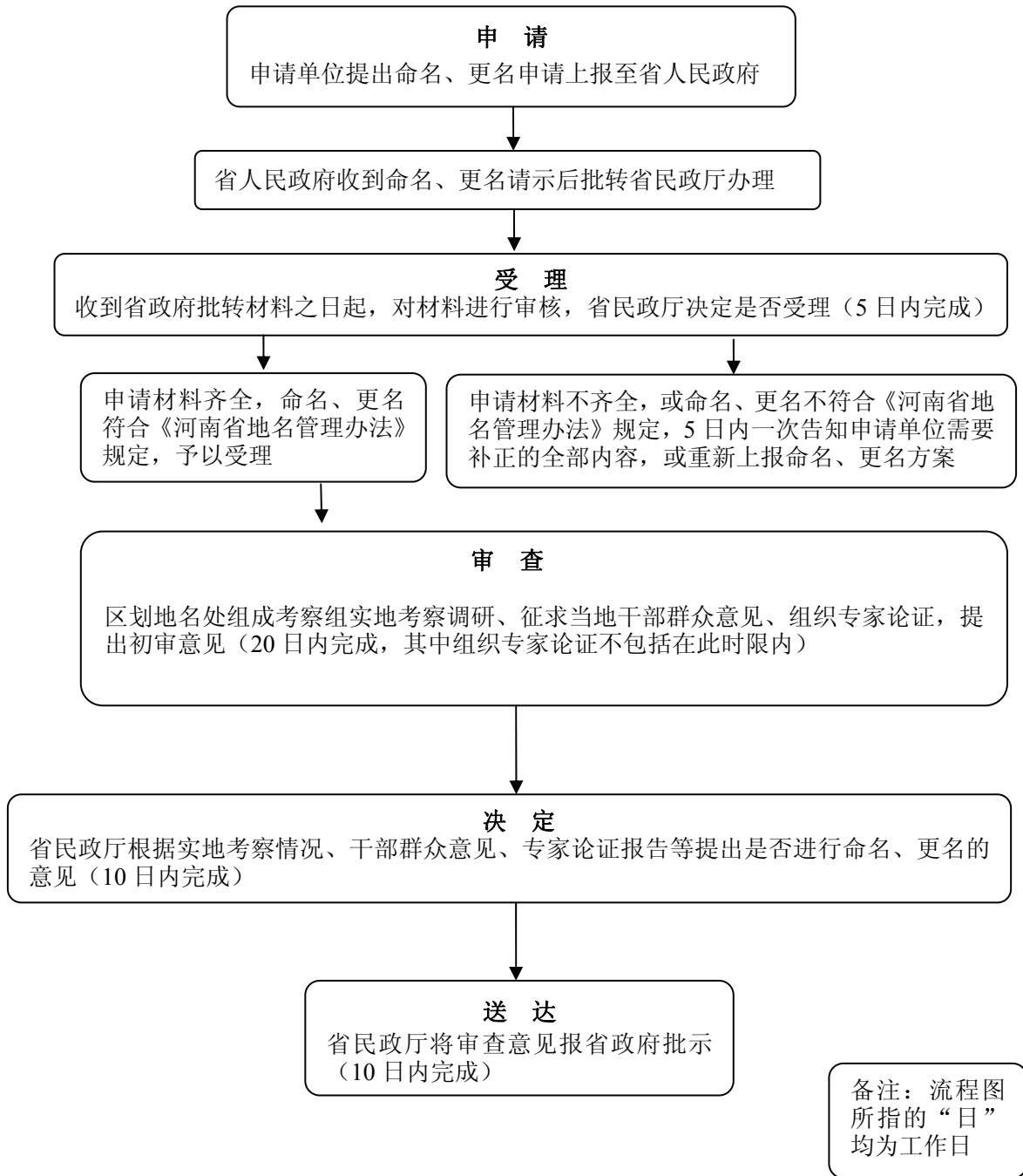


6. 自然地理实体名称的审核流程图



备注：流程图所指的“日”均为工作日

7. 省辖市所辖城市新区名称命名、更名事项流程图



8. 社会组织的年度检查流程图 (其他职权类第 8-10 项)

